

日本一の里山をのぞむ **妙見の森** で **能勢エリア** の **魅力発掘!**

いごち・さとごち・ひとごち。

2016

3.31 thu
10:00 ▶ 14:30
妙見の森

雨天中止

春休み
spring



ごちマルシェ

Cafe



能勢・猪名川・豊能・川西エリアに増加中のオシャレな古民家カフェや山小屋風カフェ。注目のお店がごちマルシェに出張 OPEN♪ 香り高いコーヒーや自慢の焼き菓子をどうぞ。

WorkShop

ウッドバーニングや草木染、糸紡ぎ体験など自然を生かしたワークショップが盛りだくさん! 珍しい「グリーンウッドワーク」の見学もできます。子どもと一緒に自然体験♪

Food & Goods

エリアで話題のパン屋さん、体にやさしい手作りジャム、天然ハチミツに素朴な手作り雑貨…。シェフ自慢のピザやラザニアなども。食事もお土産もおまかせ♪



キッズ集合!
家ではできない
ワッワッ!を
妙見の森で



使わなくなったおもちゃを持ってきてね

Shop

cafe manna / ブランジュリー・ラボンダンス / みずほファーム / 能勢銀寄委員会 / 大阪府立能勢高校 / 能勢びより / 花曜日 / 風気庵 / 陶磁器工務器々器 / 草木染「染めどころ ゆう」 / カフェ気遊 / けせら畑 / オーガニック・クロッシング / cafe soto / 四季料理かめたに本店 / 山口納豆 / エマコーヒー / イタリア家庭料理たかのつめ / ひまわり (豊悠福祉会) / ネイチャーランド
★NOSE / 国崎クリーンセンター / 川西里山クラブ / 能勢さとやま創造館

Event



かえっこバザール 開催!

使わなくなったけど捨てられない「大事なおもちゃ」を、誰かの「大事なおもちゃ」とかえっこ。おもちゃの交換会です! 当日、マルシェにエコバッグや my お着 my 食器を持ってきてくれたお子様にも、かえっこに使える「かえるポイント」を進呈します! (協力: 国崎クリーンセンター)

Access

電車... 十三駅から約1時間 / 西宮北口駅から約1時間15分 ケーブル黒川駅まで
川西能勢口駅で能勢電鉄にお乗りかえ。妙見口駅下車後、阪急バスまたは徒歩で妙見の森ケーブル黒川駅へ。
車... 千里中央から約30分 / 西宮から約1時間 ケーブル黒川駅 or リフト妙見山駅まで
妙見の森ケーブル黒川駅前駐車場または能勢妙見山山上駐車場をご利用ください。(有料)

妙見の森 ごちマルシェ



能勢電鉄株式会社
兵庫県川西市平野1丁目35番2号
☎ 072-792-7716 (平日 9:00 ~ 17:30)

のせでん ごちマルシェ
http://noseden.hankyu.co.jp/gokochi-marche/

くわしくはHPをご覧ください

箕面公園いいね! プロジェクト

箕面公園に関わるさまざまな人やその活動内容をご紹介します。

**人と人、人と自然が共生し、
みんなで山を守りたい**

～箕面マウンテンバイク友の会～



箕面マウンテンバイク友の会代表 中川弘佳さん

箕面の山中をマウンテンバイクで走る人は、半分以上が鈴をつけています。これは、歩く人が驚かないよう、事前に自分の存在を知らせるため。発案したのは箕面マウンテンバイク友の会です。山を愛する気持ちはハイカーもバイカーも同じ。「技術とマナーを向上させて、ともに山を楽しみたい」と代表の中川さん。活動拠点である新福の森で、開放日に訪れたバイカーに自主制作したマナーブックを配布しています。また、信頼を得ることが大事、と地域貢献にも積極的で、山道や近隣の清掃、倒木の撤去なども行っています。全国的に、山道での自転車利用が規制されるケースもありますが、「一生懸命乗っている子ども達の練習場所を確保したい。私たちも、山を守る仲間に入れてもらえたら」と、懸命に活動を続けています。

「新福の森開放日」に来ませんか?
3月21日(月) 10時～15時
4月からは、毎月4日曜日に開催。
プロの走りも見ることが出来ます。
URL: http://minoh.lovespo.com/

〈イベントのお知らせ〉

○春の子どもフェスティバルin箕面

～謎解き滝道ウォークラリー～

阪急箕面駅前滝道ゆずからの挑戦場をゲットして、滝道や芦原公園に隠された謎に挑戦しよう! ゴールの芦原公園ではこども会フェスタも同時開催!
日時: 3月19日(土) 10:00～16:00 少雨決行
※ウォークラリー受付は阪急箕面駅前 午前10時～正午まで
参加費: 無料
主催: 箕面市保健スポーツ課
問合せ: 072-727-9563 (箕面市保健スポーツ課)

○箕面観光ボランティアガイドと行く箕面の山

ヤマザクラ探訪ハイキング

コース: 聖天山-オケ原林道
-こもれびの森-箕面大滝 約8km 一般向け
日時: 4月3日(日) 10:00～15:30 少雨決行
集合: 阪急箕面駅前 9:45
参加費: 200円(保険代)
定員: 30名(要事前申込) ※対象: 中学生以上
申込・問合せ: 072-721-3014 (箕面公園管理事務所)

箕面公園っていいね! 投稿お待ちしています。

みなさんから投稿いただいた写真などの「いいね」情報を掲載しています。みなさんが見つけた情報や写真をお待ちしています。携帯からも投稿できます。右のQRコードを読み込んでニックネーム、お住まいの地域(〇〇市)、年齢を記載して送信してください。

http://mip.citylife-new.com/

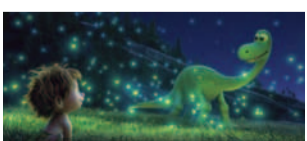


シネマ情報

CityLifeシネマ担当が選んだおすすめ作品と、近隣劇場の上映スケジュールをお届け。

アーロと少年

3月12日(土)公開 TOHOシネマズ梅田他全国ロードショー



© 2016 Disney/Pixar. All Rights Reserved.
〈ディズニー/ピクサー最新作〉

監督:ピーター・ソーン
日本語吹替キャスト:安田成美、松重豊、八嶋智人、片桐はいり

もしも隕石が地球に衝突せず、進化を続けた恐竜たちが文明と言葉を持つ世界で人間と共存していたとしたら…。家族からはぐれた恐がりな弱虫な恐竜アーロと小さいけれど恐いもの知らずの勇敢な少年スポットが織り成す感動のアドベンチャーファンタジー。

これが私の人生設計

3月5日(土)公開 大阪ステーションシティシネマほか ※PG12



監督:リッカルド・ミラーニ
出演:パオラ・コルツレージ、ラウル・ボヴァ

海外で華やかに活躍していた女性建築家のセレーナ。突然故郷が恋しくなりローマへ帰ってくる。なんとそこは男性社会! レストランで働きながら職を探したり、性を偽って公奮闘! 現代のイタリアがユーモアたっぷりに描かれる。

※PG12...小学生には助言・指導が必要となっております。 ※R15+...15歳以上の方がご覧になれます。 ※R18+...18歳以上の方がご覧になれます。

109シネマズ箕面

http://www.109cinemas.net/minoh
箕面市坊島4-1-24 みのおキューズモール内 音声案内 ☎0570-001-109

- マネーショート 華麗なる大逆転(3/4～)
- 映画ドラえもん 新・のび太の日本誕生(3/5～)
- ひつじのショーン スペシャル いたづらラマがやってきた!(3/5～)
- アーロと少年(3/12～)
- 家族はつらいよ(3/12～)
- エヴェレスト 神々の山嶺(いただき)(3/12～)
- ちはやふる 上の句(3/19～)
- 僕だけがいない街(3/19～)
- 暗殺教室 卒業編(3/25～)
- バットマン vs スーパーマン ジャスティスの誕生(3/25～)
- 仮面ライダー1号(3/26～)

今月のオススメ

映画ドラえもん 新・のび太の日本誕生



© 藤子プロ・小学館・テレビ朝日・シンエイ・ADK 2016

家族はつらいよ



© 2016「家族はつらいよ」製作委員会

109シネマズ箕面

鑑賞券をプレゼント ペア5組

応募方法

●はがきの場合: 〒、住所、氏名、年齢、職業、性別、電話番号を記入し、〒566-0001 大阪府摂津市千里丘1-13-23 CityLifeシネマ | 109シネマズ箕面鑑賞券招待券プレゼント係まで
●WEBからの場合: http://www.citylife-new.com
●締切: 3月25日(はがき必着) ※個人情報保護法に基づき厳重に管理し、鑑賞券発送以外には使用いたしません。※当選結果は発送をもって代えさせていただきます。