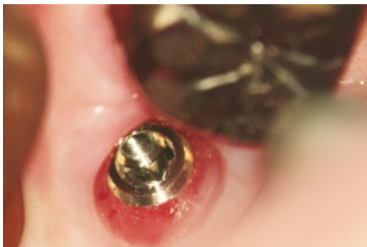


インプラント内部のネジ穴をブラシで洗浄しているところ。この洗浄をすることで清潔に保たれる。日本、韓国、ドイツ、スイス、フランス、イギリスで特許取得。



清掃されたキレイになったネジ穴の様子。全てに実際に見て確認してもらっている。



出血しない美しい歯茎の作り方は、現在教えられていない基本テクニックです。

以前の記事で、新しいインプラントは歴史がながいゆえに、5年10年後の治療の経過はあくまでも予測であり、歴史あるインプラントの安定した20〜25年の実績と比較することはできない、ということを書いた。必ずしも「新しい＝良い」とは言えないということですが、似たような例として、宇宙ステーションを作るための宇宙船はロシアのソユーズが活躍しています。原型はか

基本を重んじ 安全と安定を保つ

「最新の技術を集めたアメリカのデイスカバリーは、多くの犠牲者を出しました。このことは、最先端技術だからといって安全が予測できないという例です。」

歴史あるインプラント 最新のインプラント

インプラント治療でも同じく、基本に則った治療方法が大切です。現在、インプラントの主流はプロローネマルクインプラントで、日本に導入されて30年近



意外と知らない歯の健康知識①

インプラント治療の注意点

DENTAL CARE

この先生に聞きました!



赤木 歯科 赤木 啓院長
歯学博士。1984年赤木歯科開設。30年からインプラント治療を行う。米インプラント学会アソシエイトフェロー、日本口腔インプラント学会認定専門医。歯科医師臨床研修指導医。厚生労働省認可細胞培養加工施設。

また、プロローネマルクステムが導入された頃、インプラント本体内部に手術中の血液等の残留による感染が指摘され、その後は本体内部のネジ穴を洗浄し清潔に保つことが求められています。1988年にドイツの学会に提出された論文からも明らかにされました。2008年11月に本紙にてマイクロスコ

く経過しています。今もその基本は守られ、安心して使えるインプラントだといえます。日本でも20年以上前に2社の一流企業からインプラントが販売されてきました。しかし、大々的に売り出されたものの、あつという間に消えていきました。当院においても20〜25年経過した多くのインプラントは正常に機能し、新しく開発されたインプラントのほうが10年程度で割れ、再治療を余儀なくされることがありました。

の古いものですが、死亡事故などの例は少なく、それに対して、最新の科学と技術を結集したアメリカのデイスカバリーは、多くの犠牲者を出しました。このことは、最先端技術だからといって安全が予測できないという例です。

医療法人 貴志会
赤木 歯科
厚生労働省認可
臨床研修施設
細胞培養加工施設
高槻市高槻町7-25
☎072-682-0190
http://www.akagi-implant.com/

婚活の第一歩! お見合いパーティに参加しませんか?

シティライフ読者限定 パーティ参加者20%OFF 参加者1万人突破!

8/7日 スイスホテル南海大阪
参加費は ♡A ♡B ♡C 男女とも10,000円 ♡C 男女とも8,500円

8/28日 ホテルニューオータニ大阪
参加費は ♡A ♡B ♡C 男女とも10,000円 ♡C 男性10,000円/女性15,000円

関西プライダル 江坂店 [エテルナ]
大阪府吹田市江の木町1-39 セール江坂7F ※東急ハンス向かい
ホームページ http://www.bridal-eterna.com
関西プライダルはCMSマークを取得しました。結婚相手紹介サービス業マル適マーク

スプリント
原因は不良補綴物や日常生活の悪習慣に潜んでいる

顎関節症は、口をあけると顎が痛い、音がする、口があかないといった症状の他に頭痛、首や肩の痛み、耳の痛み、舌の痛み、味覚異常、口の乾燥があります。その原因は、不良補綴物、悪い咬み合わせ、歯ぎしり、ストレス、仕事の姿勢など日常の何気ない悪習慣などで生じます。治療方法は、樹脂製のマウスピースで顎関節や筋肉への負担を軽減するスプリント療法が用いられます。スプリントは症状や目的によって使い分けます。硬さはハード、ソフト、外面がハードで中面がソフトタイプがあります。顎関節症にはスタビリゼーション型、TCHにはナイトガード、SASにはオリジナルアプライアンス、スポーツにはマウスガード、矯正治療にも用います。作成はミニスライダースキャンという機械で院内で技工士が精密に作成します。詳しくはかかりつけの歯科医院にご相談下さい。

朝倉 勉院長 歯学博士 (社)日本先端技術研究所インプラント認定医指導医 大阪大学歯学部歯科医師臨床研修指導医

朝倉 歯科医院/本院
かかりつけ歯科医院強化型
歯科診療所 在宅支援歯科診療所
大阪大学歯学部臨床研修施設
TEL.072-625-2001
茨木市南春日丘1-1-19
朝倉デンタルビル 春日丘交番隣り
HP:http://asakura-dental.com

【歯科セカンドオピニオン外来】
顎関節症、咬み合わせ、歯並び、入れ歯、インプラントホワイトニング、CT画像診断、歯科ドック、歯周病、顎関節症、口臭、歯の悩みのご相談はお気軽にお電話下さい。
歯の悩みご相談は春日丘本院で院長が行っております。
☎0120-468-321

世界考古学会議京都 (WAC-8) 開催記念
アートと考古学展 WAC-8
2016 7.23 ± ~ 9.11 日

【開室時間】10時から19時30分
※入場は19時まで ※休館日=毎週月曜日
【入館料】一般500円(400円)、大学生400円(320円)、高校生以下は無料
※()内は20名以上の団体料金

主催=京都府、京都文化博物館
共催=特定非営利活動法人 WAC JAPAN、世界考古学会議第8回京都大会実行委員会
助成=京都造形芸術大学

物の声を、土の声を聴け

「アートと考古学」は、考古学をより多くの人々に開放し、その楽しみや価値を高めようとする運動のひとつで、特に芸術家と考古学者の共同作業による様々な取り組みを指します。近年、この「アートと考古学」という異色の出会いが、文化遺産の世界で新たな魅力や価値を創造しつづけてきたのです。いまや世界的潮流となつたこの「アートと考古学」は、どんな作品が生み出されるか、どんな新しい動きが生まれるか、京都を中心とした「アートと考古学」の取り組みを展示します。

THE MUSEUM OF KYOTO 京都文化博物館
〒604-8183 京都市中京区三条高倉
TEL.075-222-0888 FAX.075-222-0889
URL http://www.bunpaku.or.jp

発行 City Life 自分らしい「暮らし」発見マガジン
ライフプラス 北摂 阪神

Life+ TAKE FREE

「家を建てたい」「リフォームしたい」方に役立つ住まいづくり情報が満載!
「Life+」はスーパー、ショッピングセンターなどのシティライフ設置店約600店舗で手に入ります。

巻頭特集は「Welcome to My house」
友人を招いて楽しい時間を過ごしたくなる、そんな素敵な家づくりのヒントに迫ります。

8/15号

お盆休み 8月15日(月)~17日(水)

ココロ・トクカツ 洋食のいろは 高槻地どり おたふく
木屋青果店 榎本鮮魚店 宝ジュエリーアンリ
八百伊食品 北岡園 新鮮野菜店
くだもの店 くらい果実店の ライフキッチン 衣いきほウズ
つづみ屋

ICHIHA 072-685-1755
高槻市高槻町18-1 安さ・新鮮・便利 センター街中央
営/あさ10時~よる7時まで 毎水曜は定休

CityLife 読者モデル募集中

紙面の中で、グルメ・スポーツ・美容・レジャーなどを実際に体験してみませんか?ご応募はメールが郵送にてお送りください。応募の動機、郵便番号、住所、氏名、年齢、職業、TELを記載いただき、上半身と全身のお写真をお送りください(随時受付)。

〒566-0001 摂津市千里丘1-13-23
シティライフ読者モデル係
メール info@citylife-new.com

ご依頼の際は編集部からご連絡させていただきます