



グリーンサイト
ららぽーと
EXPOCITY 2F
「TABLES KITCHEN」
(タブレスキッチン)
営/10時~21時(フード:20時L.O、ドリンク:20時半L.O)
☎06-4860-6531
http://www.tables.jp.net/tables-kitchen/

オープンキッチンの開放的な空間はランチ・カフェ・ディナーと様々なシーンで活躍。ゆったりとくつろげる。ふわっふわのパンケーキの他、季節野菜たっぷりのフードメニューも充実。カップケーキが充実したお得なランチも必見。ショーケースにはテイクアウトOKの可愛いスイーツも!

限定
赤い果実と渋皮栗のパンケーキ 1,370円
※期間限定 10月末まで
赤い果実のコンポートと渋皮栗の甘みがほどよい秋のパンケーキ。フランス産小麦100%にクリームチーズを練りこんだ生地はふんわり柔らかく!他にもキャラメリゼしたバナナを使ったものやフレッシュなストロベリーを使ったものも。

限定
ハロウィン限定
デミタスカップケーキ
各330円
※期間限定 10月末まで
ジャックオランタンやオバケをモチーフにした手のひらサイズの可愛いカップケーキ。自分用やおもたせにも最適!

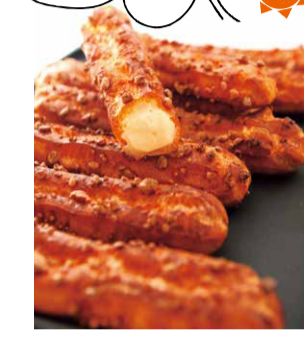


それぞれが食事、会話、読者を楽しんで欲しいとの想いで作られた同店。広々としているので、ベビーカーでもスイスイ。

- MENU**
ランチメニュー(10時~15時)
(サラダ、スープ、カップケーキ付)
■100%ビーフハンバーグ
■チェダーチーズのせ...1,580円
■揚げナスポロネーゼ...1,480円
- 特典**
この記事持参で
平日限定飲食代金より
10%OFF
(10月末まで)

グルメ 手土産 生活雑貨
ららぽーとEXPOCITY
いまだここだけの**限定**を探しに行こう

限定
クリスピーシュークリーム カリバー 189円
※EXPOCITY店限定※1人5本まで※10時、15時の1日2回限定
カリカリ生地にタヒチ産パニラの極上カスタードクリームをパティシエが注文を受けて入れてくれる。できたてを味わえると人気の品。



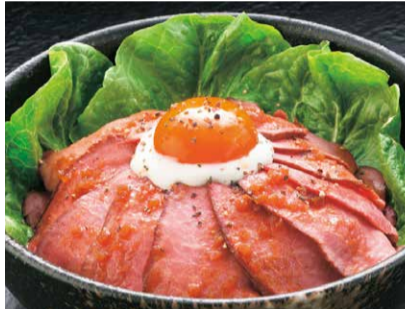
オレンジサイト プチフランス クグロフ
営/10時~21時(イトイン20時半)
☎06-6876-9962
www.petit-prince.co.jp/

北摂で4店舗展開する街の洋菓子店「プチフランス」。同店ではオーナーが愛してやまない南フランスの片田舎アルザスのその世界観たっぷりに再現。伝統菓子「クグロフ」をできたてで楽しめる他、EXPOCITY店限定商品もあり!

- MENU**
■ランチ(14時半まで)
アボカドフレッシュ野菜とボーチドエッグ
プチベジマルグランドを添えて...1,080円
■スイーツ(15時から)
シェフのスペシャルティ クグロフ・アルザシアン
~季節のフルーツを添えて...1,242円
※いずれもイトイン、ドリンク付き



限定
太陽サブレ 5枚入り648円
※EXPOCITY店限定
タヒチ産パニラを使用したサブレ。パニラの豊かな味わいと香りが口の中に広がるリッチな味わい。太陽のマークをあしらったデザインはお土産にもピッタリ!



FOOD PAVILION
ららぽーと
EXPOCITY 3F
全国ご当地 丼ぶり屋台
営/10時~21時(L.O20時半)
☎06-4860-6484
http://www.botejyu-express.jp/donburi/

全国各地の認証団体や有名店公認のご当地丼ぶりが集結。あの地域の名物などを丸ごと楽しめる。人気No1のローストビーフ丼は必食。



限定
東京築地・まぐろ匠山和の本まぐろ海鮮宝箱。近海の本まぐろをサクではなくカミナカンモと断面切りにし中トロ部分、赤身部分と色々な部分の味が楽しめる。さらに贅沢にいくらかもON。1日20食限定なのでお早めに。1,580円。

- MENU**
■埼玉松伏町「川昌」認証金のうな丼...1,080円
■北海道十勝「ゆうたく」認証厚切りカルビ豚丼...900円
- 特典**
この記事持参でお食事の方、**20%OFF**
(10月末まで、他サービス併用不可)

限定
銀座「肉の宝山」のとろけるような舌触りのローストビーフ丼(980円)は秘伝のタレと卵の黄身、秘伝の白マヨネーズの相性も抜群!名物となっている通常の2倍のローストビーフを盛り付けたキングローストビーフ丼(1,380円)も大好評!



オレンジサイト アカチャンホンポ
ららぽーと
EXPOCITY 3F
営/10時~21時
☎06-4864-8446

北摂ママ・プレママ注目!同店は何でも揃う品揃えはもちろんのこと、キッズスペースも充実しておりイベントも盛りだくさんで親子で楽しめる。アカチャンホンポだけで購入できる商品も多くあるので、チェックしてみてください。

- ポイントカード新規会員募集!**
●年会費、入会料無料 ●200円(税抜)購入ごとに1ポイント
●毎月8日・18日・28日はポイント5倍のハッピーデー
●貯まったポイントは1ポイント1円で使用可能
●出産予定日を登録すると、プレママセットとポイント10倍スペシャルクーポンをプレゼント!
詳しくは → <http://www.akachan.jp/pointcard/>

限定
毎月3日・13日・23日はサンクスデー。お買物いっただくと、付与されるポイントが全品5倍になるキャンペーン(2016年12月まで!)

Izumiya レシピ
「里芋のこっくり和風サラダ」
今月のテーマ「秋の味覚」

毎日の食卓を彩るためのヒントが見つかる!デイリーカーナートイズミヤの、旬の食材を使ったレシピやお得情報をお届けします。

材料【2人分】
●里芋...300g程度 ●しめじ...1/2パック(90g)
●きゅうり...1/2本(49g) ●ちりめんじゃこ...10g
●マヨネーズ、わりごま、しょうゆ、塩・こしょう...適量

作り方
①里芋は皮をきれいに洗って上部を少し切り落とし、鍋に入れてかぶるくらいの水を加え、中火にかける。竹串がスッと通るくらいやわらかくなるまで15分ほど茹でる。
②しめじは石づきをとりほぐす。きゅうりは小口切りにし、塩をふりしんなりしてから、水気をしぼる。
③フライパンに半分のマヨネーズを溶かし、しめじとちりめんじゃこを炒め、しんなりしたら、しょうゆとねりごまを加えて火を止め、なじむように混ぜ合わせる。
④里芋をざるにあけ、熱いうちにペーパータオルに包んで皮をむく。大きめにくずし、③を加えて粗熱がとれるようざっくり混ぜる。
⑤粗熱がとれたら、しぼったきゅうりと残りのマヨネーズを加え、塩・こしょうで味を調える。

10/13(木)は「サツマイモの日」です。この日は安納芋など様々なサツマイモや関連商品を販売します。ぜひお立ち寄りください!

青果売場担当 岡さん

EXPOCITY EVENT INFORMATION
キッズファッションショー
参加モデル大募集

キッズ&親子のためのキッズファッションショーを10/23(日)に開催します。ららぽーとEXPOCITY内の指定店舗でお買い物をする、このファッションショーに出演できちゃうかも!さらに出演者の中から、EXPOCITYの広告モデルに選ばれるかもしれないチャンスあり!みんなでオシャレして集まろう。

出演モデル募集
9/16(金)~10/10(月祝)までの期間中、ららぽーとEXPOCITY内の対象テナントで3,000円以上のお買い上げで応募カードが配布されます。特設応募フォームにて必要事項を入力して応募を受付します。出演者は、事前に行われる書類審査を行った上で、10/23(日)に行われるファッションショーに出演いただきます。

ファッションショー
日時 10/23(日)
場所 ららぽーとEXPOCITY 1F 光の広場特設会場

詳細はHPをチェック!
[QRコード]

大阪モノレールからのお知らせ
第11回大阪モノレール「空の日」イベント
「君も空の日に
運転士になろう2016」を開催

ホームに停車させてモノレールの運転室内でお子さま用制服に身を包み記念撮影ができる大人気のコーナーをはじめ、運転模型の操縦体験ができるブースなどご用意!今年はモノレールグッズの販売コーナーの出店も予定しておりますので、ぜひお越しください。

●運転室内での記念撮影は整理券が必要。整理券は9:30から大阪空港駅の駅下にて配布し、記念撮影は11:00から実施予定。
●デジタルカメラ等をご持参ください。
●当日の運転状況やその他の事情により、中止することがあります。

開催日時 10/22(土) 10:00~15:00
開催場所 大阪モノレール 大阪空港駅構内
お問合せ先 大阪高速鉄道(株)運輸部
☎06-6875-3132(平日9:00~17:45)

SPORTS & OUTDOOR FESTA
ようやく気温も下がりが体を動かすのが気持ちいいシーズンに。期間中、EXPOCITY空の広場にはスポーツ&アウトドアのショップが集結!スポーツショップのおすすめアイテムの販売や、アウトドアショップのテントなどアウトドアアイテムを実際に見て触れてお試いただけます。

日時 10/7(金)~10(月祝)
場所 EXPOCITY 空の広場

EXPO Workshop
毎週 火曜日開催!
当日入会可
三井ショッピングパークカード《セゾン》会員様限定

開催場所 ららぽーとEXPOCITY 1F 光の広場
開催時間 11:00~16:00
※予定時間より早く終了する場合がございます。
※ワークショップにより、開催時間が異なります。
当日整理券 10:00~配布
※予定数終了次第、終了となります。
※10時よりご希望の時間の整理券を配布致します。
※申込状況によりご希望に沿えない場合がございます。

1st 10/4(火) LUSHコラボ「マッサージ体験で至福の一時を」
●フット&ヘッドマッサージ
●セルフマッサージ講座

2nd 10/11(火) 「革のグローブホルダーをつくろう」
3rd 10/18(火) 「アロマキャンドルづくり」
4th 10/25(火) Cosme Kitchenコラボ「とろ〜りハニーで喉ケア」

EXPOCITY
吹田市千里万博公園2-1
営業時間
ららぽーとEXPOCITY
10時~21時(物販・フードコート・サービス・その他)、
11時~22時(EXPO KITCHEN)
※一部店舗、その他エンターテインメント施設は、施設ごとに異なる

問合せ先
06-6170-5590
(代表/10時~18時)
最新情報はHPをご覧ください
<http://www.expocity-mf.com>

webマガジン **EXPOCITY** magazine
関西の「おしゃべり・暮らし・遊び方」をクールにクリエイティブに毎日発信するウェブメディア「Comepass」。その編集部がEXPOCITYの面白さを、より深くより楽しく伝えていくウェブマガジン「EXPOCITY magazine」を、9/6から配信スタート!様々な魅力を再発見・新提案していきます。

毎月第1・3火曜の月2回発行
<http://expocity.comepass.jp>

エキスポきッズ通信
キッズとママのためのEXPOCITYの楽しみ方をまとめた季刊マガジン「エキスポきッズ通信」を発行中!

エキスポきッズ通信 02
[QRコード]