

# 彩都ここち通信

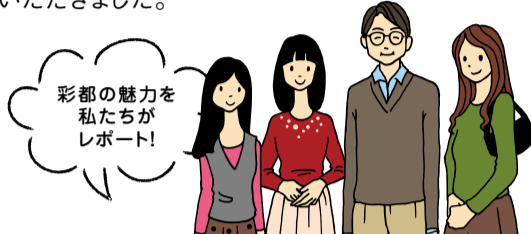
SAITO PRESS  
CityLife特別版 Season2 vol.2



まちびらきから12年。茨木・箕面に広がるニュータウン彩都(さいと)は、その緑豊かな環境と暮らしやすさで、子育て世代に人気のまちとなっています。今回の「彩都ここち通信」は、実際に彩都で暮らすTさんファミリーのお気に入りスポットや、自然と便利が共存する彩都ライフの魅力を教えていただきました。

## 彩都在住 Tさんファミリー

50代のご主人に40代の奥様、20歳と14歳の2人のお嬢さんの仲良し4人家族で、奥様のお母様との2世帯住宅。「彩都は自然も多く、交通面でのアクセスも充実しているので、通勤、通学にも便利です」。



## 四季折々の自然と眺望の良さがお気に入り

### 季節を感じる暮らし



彩都に暮らしはじめて、よく散歩をするようになったというTさん。自然が豊かで、街並みが美しく、木々や花々に季節を感じるそう。また大阪の街を眼下に見下ろすロケーションも魅力で、散歩ルートには美しい夜景を眺めるスポットがあるそうです。

### 彩都在住 Tさん Voice

天体に興味のある私が、彩都に来て印象的だったのが、周りが明るすぎないために新月や三日月など、月の満ち欠けに気づけることです。

## 類農園で旬の野菜や果物

近郊の奈良・三重・和歌山・大阪から産地直送の野菜や果物が並ぶ類農園は、Tさんの奥様とお義母様のお気に入り。伊勢湾や福井の漁港から鮮度抜群の魚が届くほか、分つき米ができる精米サービスも人気です。

### 類農園直売所



茨木市彩都やまぶき2-1-10 営/9時~18時 無休  
TEL.072-646-6332  
http://ruinouen.rui.ne.jp  
facebook「類農園直売所」で検索

### 彩都在住 Tさんの奥様 Voice

車ではもちろん、母と散歩がてらに立ち寄る時もあります。新鮮な食材がこんな身近で手に入るのがうれしいですね。荷物が多い時の帰路はバスを利用します。



## グリーンのテーマパーク「ザ・ファーム ユニバーサル」

### the Farm UNIVERSAL



茨木市佐保193-2 営/10時~18時 不定休  
駐車場240台無料  
TEL.072-649-5339  
http://the-farm.jp/

昨年のオープン以来、注目を集める「植物のある暮らし」を提案するガーデンショップ。広々とした敷地に、じょうろや鉢などのグッズから、花苗や大きな庭木、観葉植物、珍しい多肉植物まで並びます。庭づくりの相談ができる「おにわのそうだんしつ」もあり、自分でやりたい人もトータルで任せたい人も安心。

### 彩都在住 Tさんの奥様 Voice

庭に生け垣が欲しいと思って、見に行きました。可愛いガーデングッズも多くて楽しいです。今度はカフェ(ファーマーズキッチン)も利用してみたいです。



※ファーマーズキッチンは 営/10時~18時 水曜定休



## 彩都トンネル



## 彩都トンネル開通で快適な毎日

平成28年1月に「彩都トンネル」が開通。これにより彩都西部地区から府道4号茨木能勢線、箕面市街につながる新たなルートができ、新御堂筋、千里中央へのアクセスがとて便利に。今後、トンネルから先、9号箕面池田線までの区間も整備が予定されており、さらに短縮されます。

### 彩都在住 Tさんの奥様 Voice

毎日4往復することもあるぐらい、生活道路として重宝しています。家族で171号線沿いのレストランやみのおキューズモールへ外食に出かけることも多くなりました。

## 阪急バス



## 阪急バスの新規路線も誕生

彩都トンネル開通に伴い、阪急バスが彩都西駅から彩都の西部地区を通って千里中央駅に接続する新規路線の運行を開始(平成28年6月~)。これにより、千里中央から北大阪急行線~地下鉄御堂筋線で、新大阪や梅田、なんばへも一直線で行けるように!

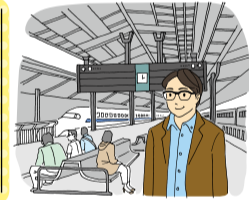
【阪急バス 23・24系統】  
運賃:彩都西駅~千里中央...340円

千里中央	白島	白島北	石丸	青松園前	外院	栗生園地	栗生間谷西四丁目	彩都エリア
------	----	-----	----	------	----	------	----------	-------

※急行のバス停を表示しています。  
※栗生園地を経由しない便もあります。

### 彩都在住 Tさん Voice

わが家の近くに「彩都栗生南七丁目」のバス停があるので、新幹線出張の際にバスを利用しました。千里中央から電車1本で新大阪に行けるのでとても便利です。



## 近くに2大ショッピングモールがあるのも魅力

### みのおキューズモール



### 彩都在住 Tさんの奥様 Voice

彩都トンネルができてからは、車でスグなので利用することが増えました。イオンで買い物したり、家族で晩ご飯を食べに行ったりしています。



空が見える開放的な空間でショッピングやグルメが楽しめる「みのおキューズモール」。ファッション、雑貨やアウトドアグッズ、スポーツ用品まで揃い、シネコンの「109シネマズ箕面」も人気。

箕面市西宿11-17-22 営/10時~20時(物販)、11時~22時(飲食)、9時~23時(イオン)他 ※一部店舗を除く  
駐車場最初の2時間無料 TEL.072-729-1090  
http://qs-mall.jp/minoh/

### EXPOCITY (ららぽーとEXPOCITY)



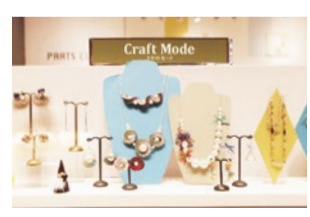
## nana's green tea

茶道を習っている二人のお嬢さんがお気に入りの抹茶&日本茶カフェ。抹茶を使ったドリンクやスイーツメニューのほか、食材にこだわり、毎日ダシを取り、仕込みをする手づくりのうどんやどんぶりも人気です。



### 彩都在住 Tさん Voice

EXPOCITYは、遠方からわが家に泊まりがけで遊びに来るゲストをよく連れて行きます。みんな「とても楽しい!!!」と喜んでくれますね。



材料費わずか1,000円前後で、オリジナルのアクセサリが完成。

## PARTS CLUB

Tさんの奥様とお嬢さんの共通の趣味がビーズアクセサリづくり。ららぽーとEXPOCITYにある「パーツクラブ」はビーズなどの素材や工具が約8,000点も揃うのでよく利用されているそう。作り方を教えてくれる手作り教室(材料費のみ要)も好評です。

吹田市千里万博公園2-1 ららぽーとEXPOCITY 3F 営/10時~21時  
TEL.06-4864-2082  
http://www.partsclub.jp/

### 彩都在住 Tさん Voice

自然豊かな彩都は公園も多く、以前住んでいた街より季節の移り変わりや、空も広く感じられて、とても気に入っています。モノレールや彩都トンネル、バスの開通などアクセス面の利便性も高まっているのも魅力ですね。

## Topics

### 「彩都」が秋のロハスフェスタ万博に出演!

この秋、万博公園・東の広場で行われるロハスフェスタに、彩都ブースが登場します(2nd week 11/3(木祝)~11/6(日))。楽しいワークショップもいっぱい!ぜひ彩都の魅力に触れてください。

「シティライフ 彩都ここち通信を見た」で、先着300名様にオリジナルグッズをプレゼント! 間伐材を利用したエコなマグネットクリップです。

### 彩都の情報は 彩都インフォミュージアムで!

彩都のまちの全容がわかる彩都インフォミュージアムはまちの情報発信拠点として地域情報やまちづくりの取り組みを紹介。  
☎0120-5-3110-5 http://www.e3110.com 営/10時~17時 火・水曜定休