

ラーメンEXPO 2016 IN 万博公園

← 今年の出店ラーメンの紹介は次ページで!個性豊かなこだわりの30杯をチェックしよう!

スペシャルサポーターの私達が応援します



FM OSAKA DJ 遠藤淳さん  
FM OSAKA「遠藤淳の You've Got a Radio!」  
(月~木曜16:00-18:55 OA)



OLラーメンブlogger 釈 京子さん  
読売テレビ朝の情報番組「す・またん」の関西ラーメンファイナルで活躍中。ブログ「華麺ライターKYOKO」の管理人。



「Mのランチ」M三郎さん  
1日7万5000PV、間もなく1億PVに達するブログ「Mのランチ」の管理人。関西屈指の知名度を誇るブlogger。

ステージイベント

※イベント内容・時間などが変更になる場合があります。

12/18

ラーメンEXPOで愛を叫ぶ 大声コンテスト

14時~

日頃のあなたの、あふれる思いをステージで披露してください!最も大きな声の方やおもしろい思いを叫んでくれた方には、ラーメンEXPOオリジナルラーメン鉢、ラーメンチケット10枚をプレゼント!また、参加者全員にラーメン一杯券をプレゼントいたします。

※受付は、12月18日(日)当日11時よりインフォメーションにて。(先着20名様限定)

12/11-25

ラーメンクイズ大会

14時~

ラーメンにまつわるクイズに参加して、ラーメンチケットを手に入れよう!最後まで残った最優秀者にはラーメンチケットなど豪華賞品をプレゼント!

※クイズに参加されたい方は12月11日(日)・25日(日)13時に会場内ステージ前に集合を

お祭り 広場

スイーツ&グルメコーナー

キャッチ!スイーツ&グルメコーナーも充実!



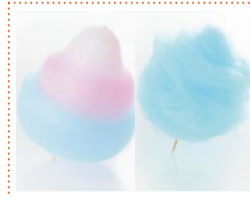
安納芋



大分からあげ



ギョウザ



わたがし



クロワッサンたい焼き



もちもちポテト



極厚切り牛タン



チュロス



忍者からあげ

60ブース が出展



クラフト雑貨 ワークショップも 楽しもう!

東大路

手づくり雑貨大集合! ロハスフェスタ蚤の市

夜はイルミの ライトアップで



古道具ライムミックス  
帆布バッグ、革財布等の革小物



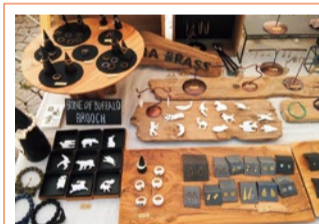
Kt2  
ハンドメイドアクセサリ・資材、小物雑貨



VERT DE GRIS  
ドライ、プリザーブド、アートの作品や雑貨、木の実やベリーを使ったワークショップ



緩里  
wood雑貨・ガラス絵やアクセサリ等



ROMA BRASS  
オリジナルアクセサリ・動物モチーフのリングとブローチ等アクセサリ中心のお店です。



katsukemede  
キーホルダー・手編み帽子やカバン等オリジナル商品の販売



HR2  
ハンドメイド雑貨 カントリー雑貨 木工ハウス雑貨



Merry Bell  
多肉植物の寄せ植えと可愛いガーデン雑貨の販売

Asahi アサヒビール

ASAHI BREWERIES LIMITED  
ASAHI BEER  
THE BEER FOR ALL  
"DRY"

Asahi 生 スーパードライ 生ビール(原酒) 350ml

SUPER "DRY"

洗練されたクリアな味、辛口。アサヒスーパードライ

ビール 飲酒は20歳になってから。飲酒運転は法律で禁止されています。ほどよく、楽しく、いいお酒。のんだあとはリサイクル。アサヒビール株式会社

第1幕の 3日間限定 プレゼント!

12/9~11 各日先着 750セット

雲海酒造のそば焼酎「雲海」のソーダ割り「そばソーダ」のお試しセットをプレゼント!(12/9~11) ※20歳以上の方に限ります。

開催概要  
主催: ラーメンEXPO 2016 実行委員会/シティライフ  
後援: 大阪府/国土交通省観光庁/吹田市/池田商工会議所/茨木商工会議所/島本町商工会/吹田商工会議所/摂津市商工会/高槻商工会議所/豊中商工会議所/豊能町商工会/能勢町商工会/箕面商工会議所/吹田にぎわい観光協会/(公社)高槻市観光協会  
協賛: アサヒグループホールディングス/サンレイフーズ/ABCコーポレーション/雲海酒造株式会社/ダスキンセントラル/co-op共済/株式会社ラーメンダーバンク/うらや/Totti candy factory  
協力: FM OSAKA/大阪高速鉄道株式会社/大阪集客塾/たる出版/関西ウォーカー/関西ラーメンコロシアム/株式会社ぐるなび/株式会社トラベルニュース社/ネットヨタニューリー北大阪/モンスターサウンドシステムズ/株式会社アカンクリート



お問合せ: ラーメンEXPO 2016実行委員会(事務局:株式会社シティライフNEW)  
TEL 06-6338-0641 FAX 06-6368-3505 ramen@citylife-new.com