

阪急宝塚山手台で叶う

素敵な毎日

4つのPoint

阪急宝塚山手台は、緑豊かで上質な暮らしを実現できる街。都心にも近く、通勤通学への利便性を兼ね備えています。南斜面の雄大な眺望のなか閑静な街並みが広がるこのまちで、素敵に暮らせる4つのポイントをご紹介します。



阪急OASIS宝塚山手台店のオープンテラス

Point 1 日々に潤いを もたらす生活拠点

高品質な食品が豊富で安心した買い物ができる阪急OASIS宝塚山手台店。普段のお買い物に加えて、山手台ならではのサービスも人気です。その一つが、山手台に隣接する西谷地区から直送される野菜販売。地産地消ならではの新鮮な味が楽しめます。また、電話で商品を注文できる「ご用聞き宅配サービス」も人気。妊婦やご高齢など広い世代の方が暮らす山手台では、とても便利なサービスですね。



阪急OASIS 宝塚山手台店



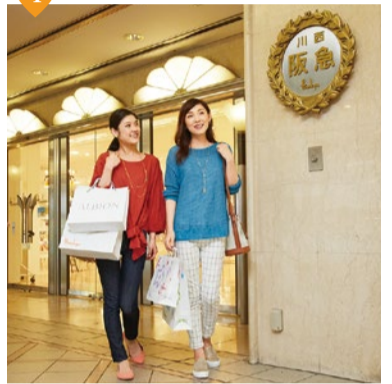
生産者の顔が見える新鮮な食材が豊富



妙見の森ケーブル



妙見の森「バーベキューテラス」



食料品から生活雑貨、衣類までショップが充実した「川西阪急」(百貨店)

Point 2 地域で育てる のびのびした子育て環境

開校して23年になる宝塚市立山手台小学校。学習の多様化に対応できる広々としたオープンスペースやコンピュータ室、地域に開かれたクラブハウスなどを備え、子どもたちの「生きる力」を育てています。また、山本山手台地区まちづくり協議会が中心に運営する「CoKo center(ココセンター)」では、親子で参加できる様々なイベントが開催されていて、ママ友作りにも一役買ってくれそうです。



宝塚市立山手台小学校



ココセンター内の子育てを支援する山本山手台子ども館



阪急宝塚山手台

- 山手台中央公園
- 山手台北公園
- 山手台小学校
- 阪急宝塚山手台ギャラリー
- ココセンター

宝塚駅 国道176号線 山本駅 川西能勢口駅

Point 3 日常使いの百貨店から家族で楽しむ自然環境まで

日常使いできる百貨店「川西阪急」は阪急宝塚山手台最寄りの「山本」駅から2駅の「川西能勢口」駅前。時間も気にせず、ゆったりとお買いものを楽しんで。また、この駅は自然溢れる妙見山まで連れて行ってくれる「能勢電鉄」の始発駅。登山に虫取り、バーベキューと大人も子どもも休日に大自然を大満喫できそうです。



「阪急宝塚山手台」最寄りの「山本」駅は急行停車駅



阪急バスが「山本」駅と阪急宝塚山手台を直結

Point 4 急行で「梅田」駅まで26分の好アクセス

郊外の暮らしには憧れるものの、条件をつけなくなるのが公共交通機関の利便性。阪急宝塚山手台では、最寄駅である阪急宝塚線「山本」駅まで阪急バスが直結。便数も多く、23時台まで運行しているので、とても便利です。また、「山本」駅は急行の停車駅で「梅田」駅まで26分と好アクセス。阪急沿線ならではの豊かな暮らしが満喫できます。



machi colle. 阪急のまち宝塚山手台コンセプトハウスコレクション

1/28 土 ▶ 2/26 日 (期間中の土・日開催) 6邸大公開、ご体感ください。

同時開催チャンス
まぢコレW
スタンプラリー
3つのスタンプを集めたら、もちろん
クオカード1,000円
さらに、6つのスタンプを集めて
「ポティショップ」
フルーフミックスソーブギフト
をプレゼント