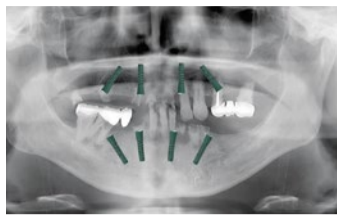




従来のインプラント



ALL-on-4(オールオンフォー)

当グループでは、最も善かつ安全な治療を提供するために、インプラントにおいて世界的な名門校であるニューヨーク大学で最新技術を取得し、「世界レベルの治療」を受けて頂けるように努めています。「オールオンフォー」とは、総入れ歯の方や多くの歯を失った方に4本のインプラントをバランスよく埋入する治療法です。従来の入れ歯とは違い、がっちり固定しているのも1mm

総入れ歯は、朝晩の付け外しが不可欠で、食べ物の味や温度が感じにくい、痛む、臭いが気になるといったことがあります。何より、総入れ歯は自分の歯と比べて、噛む力が30%程度しかありません。「オールオンフォー」ならば、4本のインプラントで全ての歯を、手術当日に作成することが可能

8本以上のインプラントが必要だった従来の術法とは違い、オールオンフォーは、複数の角度を持つ4本のインプラントだけで歯を固定することができます。最小限のインプラントだけで、コストを抑えた治療が可能です。手術当日は、仮歯が入るのですぐに食事が楽しめる、日常生活に支障が出ることはありません。当グループでは、随時インプラント治療の無料相談会を実施しておりますので、気になる方は一度ご来院下さい。

外れない、ずれない
オールオンフォー

もずれることなく食事中や会話中に歯が動いてしまうようなことはありません。

総入れ歯の咀嚼力は約30%程度

手術当日に噛める喜び

技術の進化と安全性がより求められるようになった、インプラント治療。インプラントは歯の状態や症例によって様々な治療法が確立されており、用途にあわせて選択する必要があります。ICOI国際インプラント学会認定医のSMILE PLAN 歯科クリニックグループ、山本理事長に詳しいお話を伺いました。

この先生に聞きました!



SMILE PLAN 歯科クリニックグループ 山本 恒一理事長
大阪大学歯学部卒
ICOI国際インプラント学会認定医



意外と知らない歯の健康知識
歯を失った際のインプラント治療
ALL-on-4(オールオンフォー)で快適な生活を

DENTAL CARE

SMILE PLAN
やまもと歯科クリニック
TEL.072-625-8222
茨木市西駅前町5-21 津田ビル1F
診療時間/平日9時半~13時 15時~20時
土曜9時半~16時
水曜・日曜・祝日休診
http://www.smileplan-ibaraki.com

SMILE PLAN
オーク歯科クリニック
TEL.072-637-1755
茨木市舟木町5-12 ホワイビル1F
診療時間/平日9時半~13時 15時~20時
土曜9時半~16時
日曜・祝日休診
http://smileplan-ibaraki.com

SMILE PLAN
さくら歯科クリニック
TEL.072-686-2200
高槻市北園町13-28 SAKURA BLD.
診療時間/平日9時半~13時 15時~20時
土曜9時半~16時
木曜・日曜・祝日休診
http://www.smileplan-takatsuki.com

高槻市内の飲食店関係および、飲食料品を取扱う事業所様対象
~ 美味しい高槻をつくりましょう ~
たかつきの銘産品を再発見!フェア
マッチング・商談会
高槻市には、名の知れたものもとより、隠れた銘産品がたくさんあります。このフェアでは、それらの高槻市の食に関わる地場産品が11事業所集まります。こちらの地場産品を使って、オリジナルの新メニュー・新製品を考案してみませんか?参加費は無料。今回のフェアで生まれたメニューや製品が広く長く愛される高槻の新たな名品として親しまれ、食を通して地域が盛り上がることを目指します!
高槻の隠れた銘産品が大集合!
地場産品を使って、お店の創作メニューやお菓子・加工品の新製品を考案、販売してみませんか?
日時 **2017年3月9日(木) 13:00~17:00** ※時間内に各自自由にご来場いただけます。
場所 **高槻商工会議所 4F 大ホール** 高槻市大手町3-46(阪急高槻市駅より徒歩約10分)
※高槻商工会議所の駐車場はスペースに限りがございますので、できるだけ公共交通機関でお越しください。
内容 出展事業所による商品の説明と、新メニュー、新商品開発のご相談やアドバイスをいたします。見学のみでも結構です。試食品もご用意しておりますので、お気軽にお越しください。
申込・お問合せは右記まで
高槻商工会議所 TEL 072-675-0484
URL <http://www.takatsukicci.or.jp>
主催/高槻商工会議所 後援/高槻市・公益社団法人高槻市観光協会・高槻料理飲食業組合

口腔外科 親知らずの抜歯
親知らずを抜歯したほうがいい判断基準とは
横向きや埋まっている智歯は必ずCTでの診断を
「横向きに生えている親知らずを抜いたほうがいい」と言われまじうか。という質問を受けます。埋伏智歯は放っておくと、噛み合わせが悪くなり顎関節症を引き起こします。親知らずの周りに細菌が感染すると、腫れたり骨を溶かすなどの症状を引き起こすので、隣の歯を守るために抜歯をお勧めします。
真直ぐに生えている智歯なら一般の医院で抜歯できますが、埋伏智歯は専門的な知識と設備がある口腔外科で抜くことをお勧めします。病院歯科は全身麻酔下での抜歯手術となり入院の必要はありません。口腔外科が専門の開業医なら入院することなく手術できます。しかし智歯が神経に近く顎骨の奥にある場合は必ずCT診断が必要ですが、お悩みの方はセカンドオピニオン外来を受診されることをお勧めします。
朝倉 勉院長 歯学博士 (社)日本先端技術研究所 口腔インプラント認定医指導医 大阪大学歯学部歯科医師 臨床研修指導医
朝倉歯科医院/本院 かつつけ歯科医機能強化型診療所 大阪大学歯学部臨床研修施設 TEL.072-625-2001 茨木市南春日丘1-1-19 朝倉デンタルビル 春日丘交番隣り
(医)朝倉クリニック歯科(分院) 一般 矯正 小児 障がい者歯科 TEL.072-626-2006 茨木市駅前4-3-26 朝倉メディカルビル 養精中隣り
【歯科セカンドオピニオン外来】 CT画像診断、顎関節症、歯並び、歯周病、口臭、歯科ドック、咬み合わせ、入れ歯、インプラントホワイトニング、歯の悩みのご相談はお気軽にお電話下さい。
歯の悩みご相談は春日丘本院で院長が行っております。 0120-468-321 HP:<http://asakura-dental.com>
春日丘本院は 万博公園東口エキスポロード沿い。 JR茨木駅からバスで5分

商工会・商工会議所通信
商工会議所は地域企業の振興や地域の活性化に日夜努力しています。でも具体的にどんな活動をしているのかわからないという人も少なくないのでは? そんな商工会議所の活動を今月も紹介します!

茨木商工会議所
いばらきてづくり市
inスカイパレット開催!
入場無料・雨天決行
3月21日(火) 10:00~16:00
【開催日時】平成29年3月21日(火)10:00~16:00
【開催場所】いばらきスカイパレット (JR茨木駅東口駅前広場2階)
【主催】茨木商工会議所 072-622-6631(問合せ先も同じ)
【後援】茨木市「場を開く社会実験」

高槻商工会議所
めざせ日商簿記3級合格!
初級簿記講座
【日時】4月7日(金)~6月2日(金) 18時30分~21時00分 毎週火・金曜日(但し、5/5を除く)計16回
【場所】高槻商工会議所3階会議室
【受講料】当所会員(従業員含む)20,520円(税込) 非会員(一般) 22,680円(税込) ※別途教材費(3,500円)が必要
【定員】20名 ※最低開講人数に達しない場合、講座を中止させていただきます。
■お申込み:高槻商工会議所のホームページより 申込書をダウンロード、必要事項を記入のうえ、窓口、FAXまたはE-mailにて 3月22日(水)までにお申し込み下さい。
高槻商工会議所企画総務課
TEL:072-675-0484 HP:<http://www.takatsukicci.or.jp>
FAX:072-675-3466 E-mail:info@takatsukicci.or.jp

摂津市商工会
活躍する姿から逆算する“辞めない”採用と育成の取り組み方
人材不足の現在、既存の従業員やこれから雇う従業員を「どう育成し」「どう活用し」辞めさせず、定着させるかが企業の発展の最重要課題となっています。今の若手世代の特性を踏まえた上で、「教える側」「教えられる側」双方がストレスなく効率的な働き方を学んでいたセミナーです。
① 採用活動を行う目的
② 人材育成における採用活動の位置づけ
③ 【情報共有】我が社の人材育成における課題
④ 効果的に採用活動を行うためのポイント
⑤ 知ってほしい「いまどき」の若者
⑥ 育成を考える上での重要ポイント
【日時】3月8日(水)18:30~20:30
【場所】茨木商工会議所 茨木市岩倉町2番150号 立命館いばらきフューチャープラザB棟1階
【講師】今 恒男氏 (株)パーソナルビジョン研究所
【申込】摂津市商工会 06-6318-2800 <http://settsu-sci.jp/>