

03 豊中駅前にNEW OPEN
人気ブーランジェリーの展開

6月上旬にオープン予定の新店。定番の惣菜パンや菓子パン、食パンなどあらゆるニーズにこたえる品ぞろえが魅力。高級アイスにも使われているタカナシ4.0牛乳を用いるなど、美味しさにしっかりと向き合った丁寧なパン作りへの姿勢は変わらない。



Boulangerie Calin 豊中本町店

(ブーランジェリー カラン ヨナカテン)

豊中市本町3-1-1
営/9時~21時
日祝定休

☎06-4865-6569



02 閑静な住宅街の隠れた人気店
イトインコーナーもスタンバイ

少路駅付近の住宅街に構える同店。もちもちとした食感で人気のパンドミーをはじめ、あっさりとした仕上がりのハードーナツや、カスタードやホイップがたっぷりのったパイシューなど、上質な素材を使った本店と共通のパンが並ぶ。



Boulangerie Calin 豊中少路店

(ブーランジェリー カラン ショウジテン)

豊中市少路1-11-20
営/9時~21時
日祝定休

☎06-6855-6569
配達応相談



この記事持参で、
合計金額より
10%OFF
(他券併用不可、
6月末まで)

01 粉から具材まで素材を吟味
安心・安全を追求したパンが勢ぞろい

パン職人の夫婦が営む人気ブーランジェリーの本店。北海道産の小麦「春よ恋」を使用した、風味豊かなパンが常時80種類以上並ぶ。素材にこだわり丁寧に作りあげるパンは、遠方からファンが訪れるほどの人気ぶり。



Boulangerie Calin 箕面店

(ブーランジェリー カラン ミノオテン)

箕面市西小路3-1-15
営/8時半~18時半
日祝定休

☎072-720-6569



この記事持参で、
合計金額より
10%OFF
(他券併用不可、
6月末まで)

05 原料にこだわる上質な味わいで
パン好きを魅了する

人気ベーカリーやレストランで修業を積んだオーナーシェフの池田さんが腕を振るう。フランス産小麦を使用した本格派の品々は、見た目も美しいスイーツ系から彩り豊かな惣菜系まで豊富に揃う。季節によって変わるフルーツデニッシュは発酵バターを織り交ぜたサクサク食感が魅力。



Le Boulanger YOSHIHIRO IKEDA

(ル ブーランジェ ヨシヒロイケダ)

豊中市本町6-7-9
ツインワダ103
営/7時半~19時半
金曜定休 P有り

☎06-6151-2729
※電話予約可



04 ふわっと優しい空間
子どもから大人まで笑顔になるパン

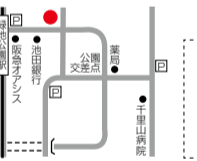
思わず「かわいい!」と声に出したくなる沢山のぶたグッズと優しい雰囲気にもまれた店内。作られるパンも身体に優しい食材で、北海道産小麦や北摂の野菜を使うこだわり。ミルク風味のカスタードクリームをたっぷり包んだクリームパンが人気。



ぶたぶたベーカリー

豊中市東寺内町11-7
若竹マンション101
営/9時~17時
月曜・第一火曜定休

☎06-6386-9339



この記事持参で、
ぶたまドレッシング(ミニ)
1個プレゼント
(6月末まで・初回限定)

08 安心して毎日食べられる
素朴な味わいのベーカリー

国産バターを使用するなど種類ごとに素材を使い分け、厳選。小さい子どもから大人まで地域の人に愛されている同店。ランチ時に人気のイペリコサンドはシャキシャキの水菜がアクセントに。ドリンク販売もあるのでイトインスペースでゆったりする人も。



BAKERY アンクル

吹田市山田西2-4-
A1-111
営/10時~19時
日曜祝日定休

☎06-6878-8588



07 クイニーアンリ3buy1freeセール
5/26~6/10限定

青森県産りんごと自家製カスタードで作るアンリのアップルパイ。そのアップルパイとフランス菓子クイニーアマンのイイトコどりした「クイニーアンリ」が大好評!

5/26(土)に第2弾のクランベリークリームチーズ味も登場し、期間限定『3個買ったらもう1個プレゼント』のキャンペーンを実施!詳しくは店頭へ。



体に優しいパン工房 アンリ

[桜井店]箕面市桜井2-2-6
営/月~全 8時~20時、土日祝 8時~19時半
☎072-725-6705 年中無休

[牧落店]箕面市西小路5-1-5
営/9時~19時 火曜定休 P有り
☎072-725-6700

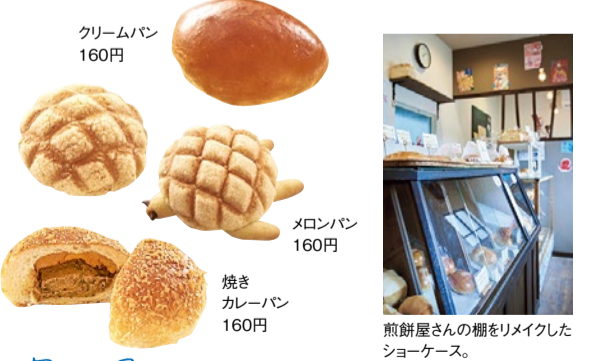
[北千里店]吹田市古江台3-18-10
営/9時半~17時 月曜定休
☎06-6834-3584

[小野原店]箕面市小野原東5-1-27
営/8時~19時 月曜定休 P有り
☎072-702-0333

体に優しいパン工房アンリ 箕面 で検索

06 遊びごころを忘れない
暮らしに寄り添うパン屋

小学校の机、アルミのお弁当箱...昭和の香り漂うどこか懐かしい富田屋。飽きのこない素朴な味わいのパンは、よつ葉バターと北海道産の小麦で作る確かな美味しさ。カリカリのクッキー生地が人気のメロンパンや店主の遊び心でたまに現れるカメメロンパンに出会えたらラッキー。



富田屋

(トミタヤ)

豊中市西緑丘3-13-13
営/7時半~18時
木曜定休

☎06-6843-7916



煎餅屋さんの棚をリメイクしたショーケース。

買いに行こう
 朝食やおやつに、ディナーまで...
 日々の暮らしに欠かせないパン。
 素材使いや焼き方をはじめ
 様々なこだわりが光る北摂のベーカリーを紹介します。