

くずは  
マルシェ  
×  
ロハスピクニック  
produced by ロハスフェスタ



〈ICHIJI〉カカオ豆の仕入れ・焙煎からチョコレートになる全工程を一貫して管理し、製造するbean to bar chocolate専門店。



〈大阪プリン専門店 うっふぷりん〉通常の4倍もの卵黄を使用した超濃厚プレミアムプリンとティラミスの良いとこ取りをした新食感スイーツ「ティラプリ」などを販売。



〈フルーツパレット〉ドライフルーツの人気店! 国産ゆずやオレンジが特に評判。

食欲の秋、おいしに出会える3日間

# くずはマルシェ × ロハスピクニック

くずはモール本館ハナノモール 1F

10/12金 13土 14日 10:00-18:00

くずはモールで毎月最終の土日に開催される「くずはマルシェ」。10月は、ロハスフェスタがプロデュースする「ロハスピクニック」とコラボして、様々なフードを中心に集めてイベントを開催します。パンやスイーツ、お菓子などをお楽しみください。

入場  
無料



〈あげばんエーアイ〉油っぽくなく、油のまわらないあげばんの専門店。まぶしタイプと具入りタイプのあげばんを販売。



〈Waioli Farm〉フィオリ産や契約農家の野菜で作るお菓子「ファームチップス」。



〈Cutiful〉一つひとつ丁寧に、食べると心がほっとする焼き菓子専門店。自家農園で採れたブルーベリーを使った商品も販売。



〈フィナンシェリーイグレック〉フィナンシェ専門店でのフィナンシェ20種類をご用意しております。



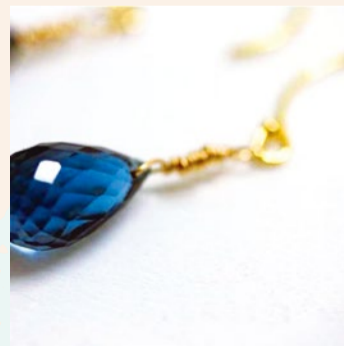
〈Boulangerie Calin〉乳脂肪48%の最高級生クリームを使用した、しっとり、もちり食感の当店一番人気の食パンなどを販売。



〈cafe palette〉絶品パスタの人気店が淡路島産の玉葱の甘みを活かして手作りした無添加ドレッシング4種。



〈Artesanias Los Andes〉南米雑貨やネイティブアメリカンの手作り衣類や小物、バッグ・アクセサリなどが並ぶ。



〈(14KGF) Zoia〉毎日使えるおしゃれな「14k gold fill」のライトジュエリー。



〈maruko〉オリジナルキャラクターの羊毛フェルトモチーフ付きバッグ。

※イベントの内容は予告なく変更になる場合がございます。※数に限りのある商品もございますので、売り切れの際には、ご容赦ください。実物では、色・素材感などが異なる場合がございます。※写真はイメージです。

KUZUHA MALL 大阪府枚方市楠葉花園町15-1

- 専門店・イズミヤ: 10時~21時\*1
- ダイニングストリート: 11時~23時\*1
- 京阪百貨店: 10時~20時\*2
- 南館1Fレストラン: 10時~23時\*1
- イオンフードスタイル by ダイエー: 9時~24時
- TOHOシネマズ: 9時~24時\*3
- P: 約3,000台 TEL: 072-866-3300 http://kuzuha-mall.com

\*1 一部店舗は営業時間が異なります \*2 ロフトのみ21時まで営業 \*3 上映作品により営業時間に変更となる場合がございます



Minori Autumn  
Carnival

- 10/4(木)・5(金) 秋の味覚詰め放題
- 10/6(土)・7(日) パンマルシェ
- 10/7(日) 米俵運びレース
- 10/14(日) ごはん食べたろ選手権

※詳しくはくずはモールHPで