

# 東館

本館の隣に位置する東館には、主に食品や日用品をはじめ、文具、家電などのフロアがある。広々とした食堂や喫茶もあるので、ランチやショッピングの休憩におすすめ。もちろん食堂もとってもリーズナブル!

勉強や仕事に欠かせないペンやノート、ファイルなどが揃う文具・事務用品売り場。大人向けはもちろん、学校や塾での授業が楽しくなるような子どもたちが好きなキャラクターものまで。学習机やランドセルなどもあり、学校に必要なグッズが一挙揃う。

勉強や仕事に役立つ文具・事務用品

成長に合わせてサイズを変えられるんだって!長く使えるから助かるね!



このつくえでおえかきとかいっぱいしたいな!



ギフトコーナーもあって、これからの季節、お歳暮にピッタリ。



人気の選べるカタログギフトも。

お料理が楽しくなりそうな調味料や食品がズラリ

醤油や味噌、ソースといった調味料から加工食品、乾物、お菓子、お茶、珈琲、冷凍冷蔵食品まで、あらゆる食品が並ぶ。毎日仕入れるパンも人気で、売り切れてしまうことがほとんどだそう。早めの時間がおすすめ。

レトルトカレーだけでこの品揃えの豊富さにビックリ!ご当地モノなど珍しいものもあるので、選ぶのが楽しくなっちゃう!



## 広々とした食堂でランチ&喫茶で休憩を /

約500席もある広い食堂では、丼やうどん、カレーをはじめ、小鉢などの一品おかずをチョイスできたりと、学生食堂のようなリーズナブルな価格で美味しくいただけるのが好評!また、喫茶もできるので、お買い物途中にゆっくり休憩しよう。



おすすめ!



ローストビーフ丼 (800円)



ソフトクリーム (250円)



コーラフロート (300円)

ホットケーキ (250円)



ホットコーヒー (180円)

子ども椅子も用意されているので安心だね!

美味しいね!



毎日の暮らしに欠かせない家庭用品・日用品



人気ブランドをおトクにゲットできるのが嬉しいね!



台所用品やバス・トイレ用品といった毎日の暮らしに欠かせないものから、鍋などの調理器具や食器、家電、健康用品、介護用品なども。

## ロハスフェスタ万博に初出展

2nd 11/2(金)・3(土)・4(日)の3日間

オーガニック食品の試食会をブースで行います。ぜひお立ち寄りください!

※ロハスフェスタ万博についてはP.18~P.19をチェック!



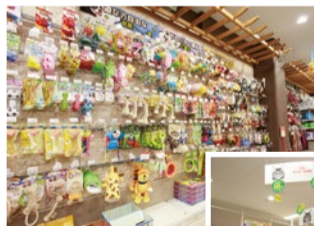
今回特別にシティライフ読者特典を用意してもらいました!

入り口のゲートで「シティライフを見た」と言えば

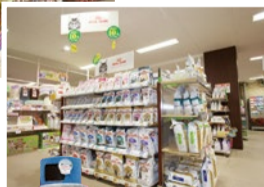
卸価格で購入できる1日体験入館が可能に!

(11月末まで)

## 犬ちゃん猫ちゃんの一生に寄りそうフード・用品の専門館



フードをはじめ、おもちゃやゲージ、リード、お洋服とあらゆるグッズが揃う。



この館に限り、犬・猫を連れて一緒にお買い物ができるほか、会員証がなくても購入可。

## 家具と寝装品のインテリア館

カーテン、カーペット、インテリア雑貨や、家具、寝具などが揃う。



## 専門館

## 萬栄グループ ジェット

大阪府箕面市船場東2-2-2 営/9:30~17:30 ※12/29(土)まで無休

☎072-729-3531 (大代表) <http://www.jet-manei.jp/>



[駐車場853台完備] 当日お買上げ額2,000円(税抜)以上で駐車料金無料

アクセス

電車をご利用の場合/北大阪急行 千里中央駅(北改札口)下車。千里ライフサイエンスセンター前、阪急バス12番のりばから10分毎に往復するニューム・ジェット直行バスをご利用ください。

