

# 不妊治療の基礎知識

## 西洋医学と漢方医学の融合は不妊治療に効果的

子宮筋腫核出術や体外受精などの西洋医学と、体の調子を整える漢方医学(東洋医学)。不妊症で悩まれている方にとっては、これらの融合が妊娠への道を切り拓く可能性を秘めています。産婦人科医であり、漢方の専門家でもある大阪医科大学健康科学クリニックの後山先生にお話を伺いました。

### 西洋医学でのアプローチ

不妊症の原因はいろいろありますが、まずはその原因を西洋医学的に調べるのが重要です。女性ならば多数の子宮筋腫が出てくる

めていきます。体質を改善し、気血水のバランスがよくなることで、妊娠しやすい体づくりが期待できます。

### どちらのメリットも最大限に活用する

体外受精を進める上でも卵子や精子の

状態が良いほうが、受精後に良好な分割胚になる可能性が高まります。鍼などもそうですが、漢方(東洋医学)で体の調子を整えながら、西洋医学的な不妊治療を進めるのがベストだと思います。

### 漢方でのアプローチ

そうだった西洋医学の治療とは別に、漢方医学では、体を整え、本来備わっている力を高

また車前子、金銀花、南瓜子、紅花の4つの生薬で構成されるEH0202(インターパンチ)という漢方サプリを服用した場合、胚の分割が非服用より良好な状態になっていることがわかりました(図1)。

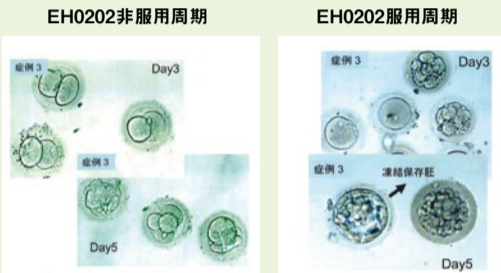
【表1】温経湯投与によるFSH・LH・エストロジールの分泌改善および排卵達成 (n=368)

	FSHの分泌改善	LHの分泌改善	エストロジールの分泌改善	排卵達成
第1度無月経	126例/189例 66.7%	104例/189例 55.0%	162例/189例 85.7%	123例/189例 65.1%
第2度無月経	80例/91例 87.9%	64例/91例 70.3%	62例/91例 68.1%	36例/91例 39.6%
全体	277例/368例 75.3%	231例/368例 62.8%	260例/368例 70.7%	186例/368例 50.5%

Ushiroyama T. J Trad Med. 2007, 24, p.1-18をもとに改変引用

【図1】

生薬が4種類入ったEH0202(インターパンチ)という漢方サプリの非服用周期と服用周期を比べると、シャーレの中で精子と卵子を受精をさせて3日経った段階で、非服用の場合は細胞が二つにしか分割していないが、服用の場合は分割が進んで、細胞が作られていき、5日目には良好な分割胚になる。ここまで来ると凍結保存胚にして、良いタイミングで母親の子宮の中に戻して妊娠をめざす。



## 不安なくご夫婦ともに納得のいく不妊治療を始めませんか

当クリニックでは、タイミング療法から、必要

ARTで良い結果につながるには、たしかに技術や適した治療の選択をするための経験が豊富で確実な技術をもったスタッフが、最新の設備など、どれも欠かさすわけにはいきません。ご夫婦の大事な治療です。不安なく治療を進めるためにみなさんが納得できる技術とサポートを提供いたします。

### Q&A

体外受精ってどんな治療? どう進んでいくの?

体外受精は体内から取り出した卵子と精子の受精を体外で行う治療です。当院では、まずご夫婦に個別にしっかりと時間をかけ説明を行い、十分ご理解いただいた上で治療に進んでいきます。治療はホルモン剤を注射する「卵巣刺激」から始まり「採卵」→「受精」→「培養」→「移植」→「凍結保存」といったステップを踏みます。体外受精は、培養士の技術が



園田桃代ARTクリニック 園田 桃代 先生

医学博士・日本産科婦人科学会専門医・日本生殖医学会認定生殖医療専門医。市内クリニックに勤務後、2010年同クリニックを開設。7年の間に1,736人の妊婦さんを送り出す実績。

## 「妊活」への第一歩 クリニック見学ツアー

2/2 (土) 14:30~ [予約制] 施設内をスタッフがご案内します! 「婦人科と不妊治療専門クリニックってどう違うの?」「受診前にクリニックの雰囲気を知っておきたい」など、どんな理由でもお気軽に参加ください。



## 体外受精セミナー ~知っておきたい体外受精のあれこれ~

2/16(土)・3/16(土) 13時半開場 13時45分~15時 千里朝日阪急ビル14F 会議室 ※毎月開催 参加費 無料 [対象] これから体外受精を考えている方 (ご夫婦での参加も出来ます。お子様連れの参加はご遠慮下さい。)

## 園田桃代ARTクリニック

豊中市新千里東町1-5-3 千里朝日阪急ビル3F 診療時間/10時~13時, 15時~18時 火・木・土曜日は午前のみ、日祝休診 06-6155-1511 http://www.sonoda-art.com



日本卵子学会認定 生殖補助医療胚培養士 小林 正知 さん

### 胚培養士外来

診察の待ち時間に胚培養士が疑問・質問にお答えします。どんな些細なことでも日頃気になっていることをお聞きください。

## 院長からのごあいさつ



当クリニックの最大の特徴は、私自身が顕微授精や胚培養、凍結融解など培養士業務を行ってきた経験を持っていることです。そのため、患者様に合わせた最適な培養法を提案することが出来ます。また、子宮鏡手術、卵管鏡下卵管形成術(FT)などの治療の選択も提案しています。最良の治療で最短の妊娠を目指します。うまくいかない時もありますが、きっと道は開けます。まずはご相談ください。

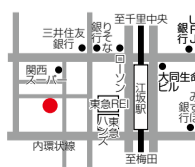
なかむら レディースクリニック 中村 嘉宏 院長

## 体外受精セミナー(要予約)

2/9(土)、3/9(土) 定員30名 場所:なかむらレディースクリニック待合室 様々なテーマのもと、毎月第2土曜日に体外受精セミナーを開催しています。詳しくはHPか電話でお問い合わせください。

## なかむらレディースクリニック

吹田市豊津町13-45 第三ビル 診療時間/月・水・金:8時~10時半, 15時~18時 火・木:8時~10時半, 15時~16時半 土:8時~11時半 日・祝:8時~10時半 06-6378-7333 https://www.towako-nakamura.com/



## スタッフは頼りになるスペシャリスト揃い!!



厳しい院内の技術試験をクリアした胚培養士が、素早く丁寧な操作で顕微授精や凍結作業を行っている。そのハイレベルの胚培養技術はまさにクリニックの心臓部!

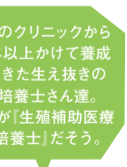
## 受付スタッフ・看護助手募集中

私たちと一緒に熱意をもって取り組んでくださるスタッフを募集しています。ぜひ一度お問い合わせください。

06-6378-7513 (採用担当/総務部)

## なかむらレディースクリニックは自然周期を中心とした心と体に優しい生殖医療がモットー

なかむらレディースクリニックは、自然周期での体外受精で世界的にも有名な「加藤レディースクリニック」を中心とする「永遠幸(とわこう)グループ」の不妊治療専門のクリニック。中村院長をはじめとする生殖医療専門医、高いスキルを持つ胚培養士や看護師、心くばりの行き届いた受付スタッフの皆さんが全力でサポートしてくれる。ネット予約も可能。



待合室

前身のクリニックから20年以上かけて養成してきた生え抜きの胚培養士さん達。全員が「生殖補助医療胚培養士」だそう。

## 調査まとめ

ベストな採卵のタイミングを逃さないために、日曜も祝日も休まず開院されている同クリニック。胚培養士の充実した教育体制など、熱い思いを持って取り組んでいるクリニックだと実感。



手術室

(上) 明るい雰囲気の待合室。朝8時から診察してくれるので働く女性にもうれしい。(下) 広々とした手術室には麻酔設備も整い、腹腔鏡手術の経験が豊富な医師がスムーズで安全なDouble scope法による卵管鏡下卵管形成術を行っている。

## 話題のクリニックを編集部が調査! クリニック訪問

ご紹介するのは...

## なかむらレディースクリニック (吹田市・江坂)

晩婚化が進む現代において、ますますニーズが高まる不妊治療。最新の不妊治療はどのように行われているのでしょうか? 今回は交通至便な江坂駅近くにある「なかむらレディースクリニック」にお邪魔いたしました。

## 私が行ってきました!

不妊治療は女性にとって様々な面で負担のかかる大変な治療。そんな中、業に頼らない「自然周期」での体外受精を行っているクリニックがあると聞いて、さっそく行ってみました。



編集部 M