

新生活がもっと楽しくなる

春のインテリア

いよいよ始まる春の新生活。せっかくならオシャレで素敵なインテリアが詰まった部屋づくりをしたいものです。各ショップのスタッフさんにインテリアをより楽しむためのポイントを聞いてみました。

季節の1本の枝物を飾るだけでも雰囲気がでます

01 by el Bau Decoration 下江さん

春らしいお花を飾るのももちろん素敵ですが、人と少し変えるなら枝物やグリーンで春っぽさを取り入れても。リビングや玄関に好きな花瓶を置いて1本飾るだけで、自然を感じて、日々ゆとりが生まれます。



ボックスフレームなら立体のモノが飾れます

02 by 三英美術店長 杉本さん

思い出の品や大事なフィギュアなどはボックスフレーム(立体額)で作品のように飾ることが可能です。サイズによりオーダーも承っております。



テーブルとして、部屋の雰囲気づくるインテリアとして

03 by BANSE 山本さん

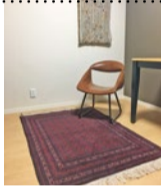
アール・コールの丸みのある椅子はただ座るだけでなく、ちょっとした小物をおく机として、またインテリアとしても置いておくだけで様になりますよ。



絨毯は生活を共にする美術品、良いモノを長く使う

04 by ギャンジー支配人 横井さん

何世代にも渡って使える1点モノの上質な手づくり絨毯は、時間と共に表情も優しくなり、経年変化を愉しむことができますよ。



暮らしに彩りを与える新しいキッチン提案します

05 by スターマムブリッジ代表 糟谷さん

ヴィンテージ家具のような落ち着いた木のぬくもりを感じるシェーカーキッチンは、家族とともに育つキッチンと言われています。



01 ナチュラルでシックな季節の草花を飾って



ミモザのリースで春らしさを。

下江さん夫妻が営む、まるでヨーロッパの街角にあるような花屋さんの同店。イタリアのボローニャとトリノで修行した下江さんが創り出すリースやスワッグはどれも自然の美しさを最大限に活かしたもので、1つ部屋に飾ることで非日常感を演出してくれる。そのセンスはピカイチで多くのファンが。店内奥はカフェになっており、植物に囲まれた素敵な空間でカフェタイムも楽しめる。

el Bau Decoration

(エル バウ デコラシオン)
吹田市津雲台7-5-17
営/10時~17時
毎週水曜定休、月2回不定休
P有り
阪急北千里線 山田駅・
大阪モノレール山田駅 徒歩6分
☎06-4980-3732
instagram @elbaudeco

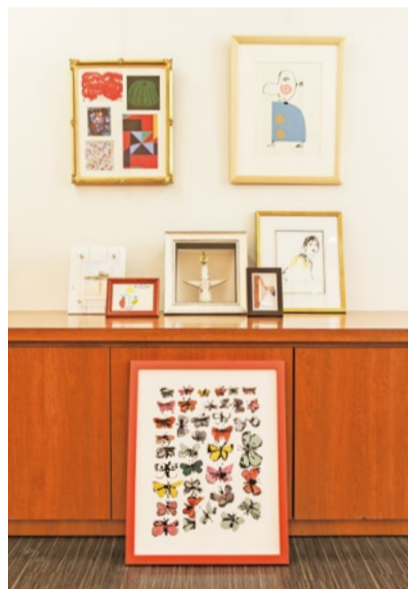
月1回の花あそびワークショップ

3月は3/8~3/12の毎日開催
1Fのカフェスペースにて[紙袋、花はさみ持参]
8,640円(花材費・レッスン料・消費税込み)
PICK UP
お茶とお菓子付き
※電話にて予約



02 思い出の一枚を飾る日常をアートに彩る額縁の世界

千里中央で長年親しまれて来た画材・額縁の三英美術が箕面船場に移転。豊富な画材はもちろん、1,000円前後のフォトフレームや、品揃え豊富な既製額縁の他、サイズやデザインも自由にオーダーできる。アートフレームとして注目を浴びており、写真や絵以外にも額に入れて飾るのもオススメだとか。ギフトにもオススメ。



豊富な画材・額縁&ギャラリー常設

PICK UP
画材や額縁などの美術用品が豊富にそろった店内にはギャラリーが常設されており、月に数回入れ替わるとのこと。画材選びに困った方や初心者にも優しく商品説明してくれる。



画材・額縁 三英美術

箕面市船場西2-7-5
シーモア千里ビル1階
りそな銀行ATM横
営/10時~19時
火曜定休 近隣に有料P有り
☎072-736-9919
http://www.sanei-art.jp/



特典 「シティライフを見た」で
●全額20%オフ(特価品は対象外) (3月末まで)

03 現代に馴染む英仏60's、70'sのヴィンテージを

昨年9月に箕面船場西にオープンした、アンティーク・ヴィンテージの家具、食器、雑貨などが揃うBANSE。雑誌やSNSで人気のモダンブリティッシュと呼ばれる60~70年代の家具や食器、アール・コールのテーブルや椅子などが揃う。蚤の市のような店内でぜひお気に入りを見つけ。



BANSE basic interiors

(バンセ)
箕面市船場西2-18-6 1F
営/11時~19時
水・木定休
P有り
☎072-739-6168
instagram @banse_minoh



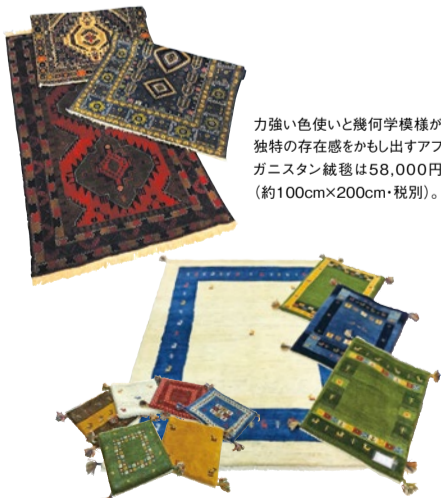
見る人をトリコにする柄のホーンジー

PICK UP
イギリスヴィンテージを代表するホーンジーのテーブルウェア。カップ&ソーサーからケーキプレート、ディナープレートまで。コレクションしたくなるほど種類が豊富。



04 温かいデザインと上質な手触りの手織り絨毯

貴重な手織り絨毯を直輸入直売する同店が、完全閉店・店じまいのため、全品売り尽くしセールを開催中。2,000本以上の品々が、通常価格より50%から最大90%OFFという国内最安値級の大特価に。温かみあふれるデザインやウールのふんわりした質感で人気の「ギャッペ」、イランから大量入荷!お気に入りの1枚が手に入るチャンス、来店は急いで!

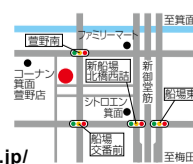


力強い色使いと幾何学模様が独特の存在感を醸し出すアフガニスタン絨毯は58,000円(約100cm×200cm・税別)。

PICK UP
完全閉店店じまい
箕面船場本店の在庫がなくなり次第終了
これまで手の届かなかった上質な絨毯を手に入れるチャンス!

じゅうたん売場 GanZy

(ギャンジー)
箕面市船場西1-5-12
パグリピアサービスビル2F
営/10時~17時半
P有り
☎072-749-3201
http://www.ganzzy-carpet.jp/



本家・ベルシャの遊牧民によるベルシャギャッペも大:128,000円(約155cm×200cm・税別)中:18,000円(約60cm×90cm・税別)小:6,800円(約40cm×40cm・税別)とお得!モダンで素敵なデザインの1枚をぜひお部屋に。

特典 この記事持参で
●ベルシャサラサ(ランチョンマット)をプレゼント(セール終了まで)

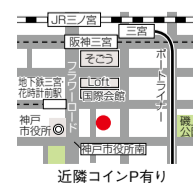
05 美しさと品格を兼ね備えたシェーカーキッチンの魅力

ツルリとした鏡面扉とは違う、マットな扉に真鍮ノブが印象的。クラシカルな英国デザインのキッチンには、職人の造り出すぬくもりが溢れている。オリジナルのノブや塗料を組み合わせたり、L型・コの字型など、思いのままのカタチにしたり、生活の中心となるキッチンに、オーダーメイドという喜びをプラスしよう。



STARMOM BRIDGE

(スターマムブリッジ)
神戸市中央区磯上通8-1-13
建信ビル3階
営/11時~18時
水曜定休
☎078-891-4870
スターマムブリッジで検索



キッチン&リフォーム相談会開催中

PICK UP
シェーカーキッチンの実物が展示されているショールームにて個別相談会を3月31日まで開催。シェーカーキッチンの詳しい説明はもちろん、リフォーム相談も。事前予約制。申込みは電話にて。



特典 「シティライフを見た」とご成約で
●現金5万円or10万円をキャッシュバック! (3月末まで)
※金額はご契約内容により決定