

嵐山から  
一足延ばした  
西京エリアに

# とっておきの 京 kyoto 都

～定番のその先へ～

京都市には世界的に有名なたくさんの観光名所があるけれど、  
まだまだ知られていないスポットがたくさん！今回、阪急嵐山駅から洛西口駅周辺の  
「西京」エリアをピックアップ。新たな魅力を発見してみよう！

西京  
エリアを  
pickup

願いを一つ  
叶えてくれる  
幸福地蔵

醸造祖神として  
全国の酒造家から  
崇敬されている。



京都最古の神社  
**松尾大社**

太古この地方に住んでいた住民が、松尾山の  
神霊を祀って守護神としたのが起源とされており、  
渡来人・秦氏がこの地に移住して松尾の神  
を一族の総氏神と仰いだ。「松尾造り」といわれ  
る特殊な造りで重要文化財に指定されている。

京都市西京区嵐山宮町三番地 参拝時間/5時～18時  
神像館・庭園拝観時間/8時半～16時 神像館・庭園  
拝観料/大人500円、学生400円、子ども300円  
☎075-871-5016 <http://www.matsunoo.or.jp/>

西京おさんぽ  
Nishikyo

【map】



鈴虫の音色と名物「鈴虫説法」  
**妙徳山華嚴寺**  
(鈴虫寺)



一年を通じて鈴虫の音色を楽しめる通称「鈴虫寺」は、  
ユーモアたっぷりな「鈴虫説法」が人気。日本で唯一わ  
らじを履いた「幸福地蔵」も有名で、願いを叶え、救いの  
手を差し伸べるために歩いて来るからといわれている。

京都市西京区松室地家町31 拝観時間/9時～17時(入門は  
16時半) 拝観料/大人 500円、子ども 300円(4歳～中学生)  
※茶菓子付き ※混雑時、開門時間が変更になる場合あり  
☎075-381-3830 <http://www.suzutera.or.jp>

竹林浴を  
楽しもっ



世界的にも  
名高い竹林公園  
**京都市洛西  
竹林公園**

全国各地から多くの竹類が植栽された回遊式和風  
庭園。遊歩道を散策しながら竹や笹の生態を観察したり、  
「竹の資料館」で学ぶことができる。また、子どもたちが  
竹林のなかでのびのびと遊べる「こどもの広場」も。

京都市西京区大枝北福西町2丁目300-3 9時～17時(入園は16  
時まで) 毎週水曜・年末年始休園 入園無料  
☎075-331-3821 <http://www.rakusai-nt.com/tikurin/>

こんなところもあるよ



**スポーツサイクルライドイベント**

サイクルベースあさひ洛西口店では、E-スポーツサイ  
クル(レンタル可)で、自然豊かな洛西をサイクリングす  
るガイド付きツアーなどのイベントを定期的に開催し  
ている。5月1日(水祝)には「洛西名物タケノコ掘り体  
験ツアー」も予定。イベント詳細や申し込みはwebにて。

京都市西京区川島六ノ坪町29-2  
☎075-382-2131 <https://asahi.resv.jp/>



**桜の名スポット 善峯寺**

彼岸桜、しだれ桜、山桜、ぼたん桜など多くの桜で、  
全山が桜一色に染まる。その他境内には100本以上  
もの桜があり、4月上旬～下旬まで見頃が1ヵ月  
ほど続く。樹齢300年に及ぶ名木のしだれ桜は、経  
堂の西側でひととき荘厳に咲き誇る。

京都市西京区大原野小塩町1372 入山時間/8時  
～17時(16時45分受付終了) 入山料/大人500  
円、高校生300円、小・中学生200円  
☎075-331-0020 <http://www.yoshiminedera.com/>



名物とろろそば「苔の月」  
**柚之茶屋**(ゆのちや)

苔寺の池に映る月をイメージした、名物「苔の月」  
(1,150円)。自家製手打ちそばと特製だしに、丹波  
産の山芋とろろが入り、さらに青海苔と柚子の香りが  
味を一層引き立てる。

京都市西京区松尾万石町53 営/10時～16時  
☎075-381-4461 <https://yunotaya.owst.jp/>



アンティーク雑貨店  
**Sutekki**(ステッキ)

国内外のアンティークやヴィンテージ、作家もの  
の、雑貨やアクセサリ、本などが並ぶ。カラフルで  
個性的なものやアンティークやヴィンテージが醸し  
出す味わいは、独特なおもしろさを放つものばかり。

京都市西京区松尾大町20-36 営/12時～19  
時 月曜・第2日曜・第4火曜定休  
☎075-874-2705 <https://sutekki-kyoto.com/>



リバティプリントショップ  
**トランテアン**

今年40周年を迎える手芸店。綿を中心にコーデ  
ュロイやネル、麻など、いろんな素材のリバティプ  
rintが1,000種も揃うため全国からファンが訪れる。  
その他、パッチワークキルト、刺繍、ビーズなども。

京都市西京区松尾木ノ曾町51-6 営/10時～18  
時 日曜・祝日定休、不定休あり ☎075-392-  
8119 <https://www.trentetun.com/>



古民家でいただく  
**石焼生パスタ 蔵之助**

150年以上の歴史をもつ古民家をリノベーション  
した京町家レストラン。和風・イタリアン・創作など、  
数十種類の豊富なオリジナル生パスタメニューを、  
特注の石焼の器でアツアツのまま味わえる。

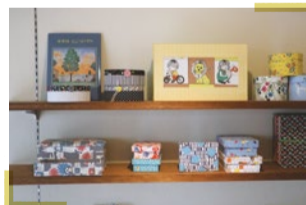
京都市西京区榎原宇治井町26 営/11時～15時  
(L.O.14時)、18時～22時(L.O.21時) 不定休  
☎075-925-8734 <https://www.ishiyaki-namapastakuranosuke.com/>



京の伝統の味  
**京の佃煮 京と桂**

実山椒と一緒に炊き上げた香り豊かなちりめん  
山椒・梅・カレーちりめんやいたけ・山椒・ちりめ  
んといろいろな具と炊き上げた昆布の佃煮を販売。  
防腐剤等一切使用せず、一つひとつ真心こめて手  
作りされており、ご飯のお供やお酒の肴にぴったり。

京都市西京区桂長町13-25 営/9時～17時  
日曜・祝日定休、夏季・年末年始休あり  
☎075-874-2837 <http://www.kyotokatsura.com/>



絵と本、ことば  
**雑貨店おやつ**

「ことば」に関心をもつ店主が、本と雑貨と一緒に提  
案。扱う雑貨は、本のテーマにまつわるもので、かばんや  
布箱、ポストカードなど、30～40名の作家の作品や焼  
き菓子が並ぶ。その他ワークショップやイベントも行う。

京都市西京区桂野里町10-9 営/12時～18時、  
金曜のみ20時まで 木・日曜定休(日曜はイベント  
により営業) ☎075-204-6023  
<http://www.o-ya-tsu.com/>



…… 地元の方しか知らないような \ とっておき / の情報を紹介しています ……

京都市と京都市観光協会では、西京をはじめ、伏見、大原、高雄、京北、  
山科など、ゆったりとした雰囲気での京の風情を楽しんでいただける  
エリア情報を「とっておきの京都プロジェクト」ウェブサイトが発信。

記事投稿プレゼント  
キャンペーン実施中!!

「とっておきの京都プロジェクト」では、「とっておきの京都」の情報を投稿  
した人を対象にした、プレゼントキャンペーンを実施中。みなさんも「とっ  
ておきの京都」の情報を投稿してみてください。

<https://totteoki-kyoto.jp>

「とっておきの京都プロジェクト」で検索

