

頼りたくなる プロのワザ

暮らしのなかで手がつけられなくて、困っていることはありませんか。今月号はさまざまなジャンルで活躍するプロのワザを紹介しましょう。困った時はプロに頼って快適な暮らしをおくりましょう。



味噌の正しい知識をもち、魅力を発信する「みそソムリエ」

Profile

亡き母の病氣治療で食の大切さに目覚め、発酵食品の奥深さを知る。味噌作りを通して丁寧に暮らすことの大切さを発信し続けている。



今年の冬には味噌作りのワークショップを開催。「来年は回数を増やせたら」と話す太田さん。

ランチは1,400円の1種類で2週間ごとに変わる。自家製のぬか漬けやサラダにかける納豆ドレッシングも好評。(写真は水曜限定の味噌キーマカレー(1,200円))



ランチの味噌汁の味噌は米、麦、豆から選べる。丁寧に溶いて味噌のうまみを最大限に引き出す。

「みそソムリエ」の資格を持つ太田さんが作るランチは、味噌をはじめ発酵食品を多く用い、味噌汁は3種類の味噌から選べる。おいしくて体にも心にも優しいとあって、昨年10月のオープンから世代を超えて人気を集めている。

PROFESSIONAL WORK

「手間ひま」を掛けた暮らしの楽しさを提案

みそソムリエ | 太田 智子さん

味噌に興味を持ったのは「専業主婦だった8年前、知人の店で味噌作りワークショップを手伝ったのがきっかけ」。探究心が高じてソムリエの資格を取り、店を始める前には良質な味噌を求めて各地を探訪。「風土によって素材、色、味も全く違うことに気づきました。そんな面白さも知ってほしい」と太田さん。

太田さんは食を通じて「手間ひまかけた暮らし」も提案する。古民家を改装した店内では夫の準さんが買い付けた民藝の器も販売。効率化とは逆の手仕事の道具は心を豊かにしてくれる。手作りですっかり発酵させる味噌はその象徴だ。「味噌汁をきっかけに、暮らしについて考えてもらえれば嬉しいですね」。



見た目にも美しい民藝品は、使い心地を知ってもらうためにカフェでも同じものを使っている。

PROFESSIONAL WORK

紙・土・革をデザインでつなぐ手仕事で「長く、使える製品を

コンセプトメイク・製品デザイン | 代表取締役 石原 ゆかりさん



素材に想いを込めてプロダクトにするプロ

Profile

約12年のグラフィックデザイナーを経て、1998年に同ブランドを立ち上げ。全て独学で、提案型のプロダクト開発を続けている。

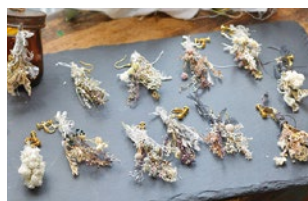


牛革なのに驚くほど軽いバックインバック。商品の一つひとつに想いと工夫が込められている。

PROFESSIONAL WORK

特別な1日、日常を特別に「こうしたい」を叶えるフラワーアイテム

デザイナー | 寺谷 有加さん



片耳ピアスやスワッグなど日常を彩る作品も。詳しくはホームページで。

特別な1日を彩る結婚式のヘッドドレス・クラッチブーケ・リースブーケ・ブートニア、日常をちよっと特別にするアクセサリ……。理想をカタチにした結晶のような作品たちがネットで広がり、沖縄から北海道まで全国から依頼が来るという。生花を仕入れドライフラワーを作り、要望に引き合い作品にして、大切に発送する。その全ての工程を一人で行っていると「最初から最後まで自分です。やりたいです。作品を通して人と人とのつながりになっていくのが嬉しい」と微笑む寺谷さんからは、作品への想い・お客さんへの想いが溢れていた。



植物の雰囲気大切に、想いをカタチにする

Profile

3年前自身の結婚式で理想のフラワーアイテムが見つからず、全てを手作りしたことがきっかけで作品づくりをスタート。

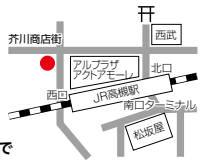
4 自家焙煎のコーヒー豆販売 マウンテン

高槻市芥川町2-8-21
営/10時~20時
日曜定休

☎072-681-2351
http://mountain1999.com/

特典 「シティライフを見た」で

●コーヒー豆お買い上げの方に
20周年記念カップオンコーヒーを1つプレゼント! (8月末まで)



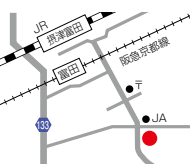
3 KAKURA (カクラ)

高槻市富田町5-1-20
営/平日・土曜10時~19時
日曜11時~17時

☎072-694-6441
kakura@tcn.zaq.ne.jp

特典 「シティライフを見た」で

●5000円以上ご購入の方
…オリジナル商品プレゼント



2 botanical works

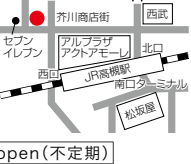
(ボタニカルワークス)

高槻市芥川町2-14-5 エイトビル4E

☎090-1157-6840
http://botanicalworks.jp

特典 「シティライフを見た」で

●5%OFF (7月末まで)
7月からアトリエがshopとしてopen(不定期)



1 食のセレクトショップ&カフェ テマヒマ

高槻市芥川町3-10-13
営/ランチ11時半~
カフェ14時~16時半
ショップ11時~18時
火曜定休

☎072-655-3259
https://www.temahima-select.jp

