



意外と知らない歯の健康知識 いつまでも 続くけんこう 歯の力 「どきどき親子フェスタ+徳治昭童画展」

6/4〜6/10は歯と口の健康週間です。この啓蒙活動は歯科疾患の予防処置の徹底を図り、早期発見、早期治療を行う事により歯の寿命を延ばし、健康保持増進に寄与する事を目的として、厚生労働省、文部科学省、日本歯科医師会が1958年から実施しています。歯と口の健康週間に向けて皆さんが心がけてほしいことについてお話しをお聞きしました。

予防、定期検診が子どもの健康を作る

むし歯や歯周病の原因は、お口の中に潜む細菌です。むし歯菌は歯を溶かす酸をつくり、歯周病菌は歯茎や骨を壊す毒素を放出します。細菌は唾液によって、人から人へと口腔感染することがわかっています。乳幼児の歯科検診では、歯、歯ぐき、歯並び、噛み合わせの状態、粘膜の異常の有無などを確認して保護者の方へ説明、指導、相談が主に行われています。歯質の強化を期待できるフッ素塗布やブラッシング、食生活の指導も併せて受けることができます。

歯と口の健康に

どきどき親子フェスタ開催

朝倉クリニック歯科では6月8日(土)10時〜15時「どきどき親子フェスタ」を開催します。歯の健康習慣に向けて、正しい歯の知識を普及啓発するイベントです。歯科疾患を予防する定期検診の定着と健康保持を推進する為に親子を対象に歯の大切さを学んでいただくことを目的としています。今回のイベントは①歯医者さんになってみよう②歯医者さんの大切な歯の話③ピエロと遊ぼう④歯の塗り絵コンテストを行います。今年

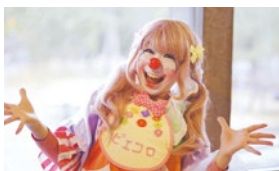
同じ症状でも医師によって治療法や方針が異なります。患者さんに何が最適なのか判断できるのは歯科医師のみです。その判断への不安を解消するためにセカンドオピニオン外来は重要

セカンドオピニオン外来とは(歯科相談)

徳治 昭 童画家イラストレーター
宝くじイラストや絵本、キャラクターデザインなどで活躍。
わくわくデンタルグッズ 先着50名様にプレゼント



徳治 昭 童画家イラストレーター
宝くじイラストや絵本、キャラクターデザインなどで活躍。



尾崎 杏奈 笑顔の配達屋ピエロちゃん。
メディアに多数出演。パントマイムやバルーンアート、ジャグリングなどでみんなを笑顔にします。
笑顔を届けるピエロちゃんのパントマイムとバルーンアートショー、是非是非ご参加ください。入場無料

虫歯予防デーどきどき親子フェスタ+徳治昭童画展

●[日時] 6月8日(土)10時〜15時 童画展は8日(土)〜15日(土)11時〜18時
●[場所] 茨木市駅前4-3-26 (医)朝倉クリニック歯科1Fイベントホール
フェスタの予約申し込み 072-626-2006 ※要予約 ①10時〜②13時〜
但し歯医者さん体験予約は①10時②10時45分③11時半のいずれかの時間に申し込みください
(主催)朝倉歯科医院(春日丘本院)/ギャラリーあさくら
歯科セカンドオピニオン外来は春日丘本院で朝倉院長が相談に応じます。
茨木市南春日丘1-1-19 TEL.072-625-2001



この先生に聞きました!



朝倉クリニック歯科分院 小児歯科担当 歯科医師 治山 真由美
朝倉歯科医院本院 セカンドオピニオン外来担当 歯科医師 佐藤 典子
(医)あさくら会 朝倉クリニック院長/朝倉歯科医院 副院長 永田 卓之

この街の未来をひらく

この街の未来をひらく
北おおさか信用金庫

北おおさか信用金庫 検索
お取引のない方もお気軽にご相談ください!

子どもの成長・能力向上に影響 アゴ矯正で得られる効果

かみ合わせ

北村 幹夫院長
日本咬合学会 専門医・指導医、日本咬合学会 副会長

昔に比べて下あごが小さく噛む力が弱い現代人のほとんどに起きてくる「アゴズレ」。アゴ矯正は、脳の機能を高める効果があります。大人では認知症予防などのエイジングケアはもちろん、子どもの学業成績アップ、運動能力向上も、成果が出ていなかった多数の生徒があご矯正

アゴ矯正で得られる効果

- 補助手段として導入し、目標大学に合格。治療前後でほぼ全員が「成績が良くなった」という研究結果もあります。また、歪みを直すことで、身体能力が向上するとの結果も。ズレは4〜5歳頃から起こるといわれおり、子どものあご矯正は小学低学年から始めるのが適正です。笑顔で毎日過ごせるよう、幼いうちからあごを正してほしいと思います。

きたむら歯科医院
☎072-688-8148
高槻市弥生が丘27-23
診/9時〜11時 14時〜17時
休診日:木曜・日曜・祝日 隔週土曜

おき様のかみ合わせセミナー
【参加無料】
日時:7/3(水)10時〜12時
場所:クロスノール高槻 高槻市紺屋町1-2
※JR高槻駅すぐ
定員20名
申込:当院までお電話にてお申込下さい。

コープこうべだより

暮らし上手な皆さんにはおなじみのコープこうべ。上質で新鮮な商品はどのように提供されているのか。さまざまな工夫を凝らして働くコープこうべのスタッフさんに焦点を当てて紹介します。

コープミニ上池田

池田市上池田2-4-6-101
☎072-754-6551
営/9時〜22時 無休(1/1〜3を除く)

日配・水産担当 森田 典江さん

密なコミュニケーションや柔軟な対応で地域に根づいた店舗を目指して

レジ、仕入れなど様々な業務を担当しています。「昨日のテレビについて、今日の献立について」何気ない話をするなど、日々の買い物を楽しめるような接客を心がけています。また、水産物や日配品の仕入れもしています。店頭には無い商品や話題になった商品を取り寄せたり、小さな店舗だからこそできるフットワークの軽さもポイントです。

店舗で1番と評される陳列作業は、私の得意分野です。

私の得意分野です!

水産物や日配品の仕入れも担当するように

自分の見込みで仕入れた量を売り切ることができた時、やりがいを感じます。

大阪府内の店舗一覧

シティライフも設置中!!

<p>〈豊中〉</p> <ul style="list-style-type: none"> ●コープ東豊中 豊中市東豊中町4-3-13 ●コープ豊池 豊中市豊池町3-2-1 ●コープ桜塚 豊中市南桜塚2-1-10 ●コープミニ桜の町 豊中市桜の町2-1-6 ●コープミニ泉丘 豊中市東泉丘2-14-20 ●コープミニ城山 豊中市城山町2-5-12 ●コープミニ西緑丘 豊中市西緑丘1-1-38 <p>〈箕面市〉</p> <ul style="list-style-type: none"> ●コープ箕面 箕面市桜ヶ丘5-6-6 ●コープ箕面中央 箕面市坊島1-1-15 ●コープミニルミナス箕面 箕面市如意谷4-6-19 <p>〈池田市〉</p> <ul style="list-style-type: none"> ●コープミニ伏尾台 池田市伏尾台3-4-1 	<ul style="list-style-type: none"> ●コープミニ井口堂 池田市井口堂2-7-18 ●コープミニ上池田 池田市上池田2-4-6-101 <p>〈吹田市〉</p> <ul style="list-style-type: none"> ●コープ吹田 吹田市五月が丘西1-1 ●コープミニ山田 吹田市山田東4-17-12-101 <p>〈茨木市〉</p> <ul style="list-style-type: none"> ●コープ茨木藤の里 茨木市藤の里1-10-2 ●コープ茨木白川 茨木市白川2-2-10 <p>〈高槻市〉</p> <ul style="list-style-type: none"> ●コープミニ氷室 高槻市氷室町4-2-5 <p>〈豊能町〉</p> <ul style="list-style-type: none"> ●コープ新光風台 豊能郡豊能町新光風台2-18-5 <p>〈島本町〉</p> <ul style="list-style-type: none"> ●コープ島本 三島郡島本町青葉1-2-10
--	---

コープこうべ 暮らしの情報センター
☎0120-44-3100 (無料・年中無休)
火〜金: 8時半〜19時半 土〜月: 8時半〜18時
※12/31〜1/3は8時半〜18時