

頼りたくなる プロのワザ

暮らしのなかで手がつけられなくて、困っていることはありませんか。今月号はさまざまなジャンルで活躍するプロのワザを紹介しましょう。困った時はプロに頼って快適な暮らしを楽しみましょう。



毎日のおしゃれに役立つリーズナブルなブランドから、そのクオリティに惚れ惚れするハイブランドまで、幅広い品揃えでお客様のニーズに応える。

Profile

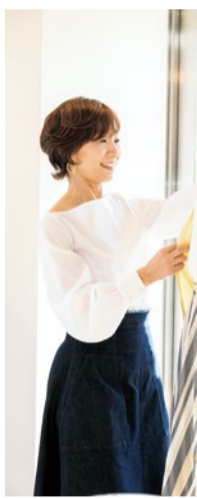
販売パートからいきなり百貨店インショップでの店長を8年、その後様々なブランドのショップを経験後、セレクトショップの店長を14年、気付けば30年のキャリアに。



この時期おすすめのサックスブルーとホワイトのコーディネート。アクセサリなどの小物使いのアドバイスが絶妙。



「子どもの頃からおしゃれが好き。それが私の原点。」



佇まいが優雅な吉村さん。この仕事に真摯に向き合う姿勢が、空間の心地よさにも表れている。「ハイブランドの中にも遊び心でリーズナブルなブランドを上手に取り入れ、上品に着こなすことをご提案しています」と吉村さん。今の着こなしに悩む人にこそ訪れてほしいショップだ。

PROFESSIONAL WORK

お客様目線を大切に 正直に心を込めて

セレクトショップ | オーナー | 吉村 尚美さん

店内には可愛いテイストから、カジジュアル、メンズライクなカッコ良いものまで、様々な特徴のある服が並ぶ。「お客様一人ひとりにじっくり来る。服をご提案するのが私の仕事。体型の気になるところをコーディネートでカバーしたり、アクセサリでアクセントをつけるなど、今ま

で自分の中で少しずつためてきたアイデアの引き出しを全部出して、お客様と共に作りあげたい」と吉村さん。オープンして3年。その真摯なコーディネートに惚れ込んで、通ってくださる方も少しずつ増えてきている。「服を通して、お話をさせていただけながら、その方の求めているスタイルと一緒に探し出していく、という感じですね。コレ！というものを提案したいので、品揃えは常に充実させています。お客様から『家族や友人にそのファッション似合っているね、と言ってもらえました』の声をいただくことが何よりうれしいですね。」



夙川カトリック教会が見える、静かな住宅街の中にあるORLAYA。

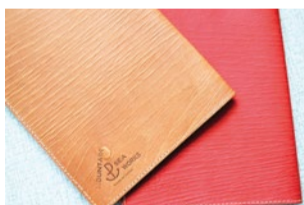
PROFESSIONAL WORK

自然の造形を革に 焼き付ける斬新な アイデアで新しい風を

レザーブランド | デザイナー | 森下 いづみさん

3

使い続けることで、ツヤや木目の表情に深みが出てくる。「革小物ならではの経年変化を楽しんでもらえたら」と森下さん。



暮らしが楽しくなる革小物を提案



革小物を手がける「Mountain & Sea Works」のアイテムは、木目の表情が浮かび上がっている。「オーヨーン株式会社」のデリット加工という特許技術を使い、革に本物の木を型押ししています」と話

すのはデザイナーの森下いづみさん。自然の木の模様、革の質感が合わさった斬新なデザインが注目を集めている。すべて姫路の工場で行われており、素材も姫路産の本革を使うなど、地

域に密着したものがづくりにこだわっています。細やかで丁寧な縫製デザイン、配色など、女性ならではの感性がハードになりがちな革小物をやさしい風合いに仕上げている。

Profile

革を加工する会社(タンナー)を実家にもつ森下さん。子どもの頃から革にふれてきた経験を活かし、現在はMountain & Sea Worksのデザイナーとして活躍中。

PROFESSIONAL WORK

色とりどりの造花を 一つひとつ紡ぐ フラワーアートの世界

アーティフィシャルフラワー | フラワーコーディネーター | 来田 恵さん

2



一つひとつ手染めで仕上げた花々を使用しているため、本物の花のような立体感が生まれる。



枯れることのない造花、アーティフィシャルフラワーを扱うmille la chouette。アクセサリやウェルカムボードなど、一つあるだけで空間が華やかでデザインが、女性を中心に人気を集めている。「一つひとつ表情が異なる淡いカラーリングが特徴です」と話すのはフラワーコーディネーターの

来田さん。店頭で並ぶアイテムの制作だけでなく、レッスンの指導も行っている。「ただ作り方を教えるだけでなく、その人のイメージや想いをどのように表現していくのか、コミュニケーションもとても重要です」。トレンドやニーズを汲み取り、色とりどりの美しいデザインを生み出している。



乙女の可愛いをカタチに

Profile

店頭で並ぶアイテムやオーダーアイテムを手がける傍ら、予約制のレッスンでは作り方の指導も行う。

4 Wann's Luxe <ワンズリュクス>

神戸市東灘区森南町1-4-2
営/10時~19時(最終受付18時)
歯石除去15時半~
火曜、第3水曜定休 近隣コインP有
☎078-855-8101
http://www.wanns-luxe.jp/
神保保第0118005号
特典 「シティライフを見た」で全メニュー20%オフ!
●歯石除去セット通常5,400円→4,320円(新規の方のみ、6月末まで)



3 Mountain & Sea Works <マウンテンアンドシーワークス>

神戸市北長狭通5-1-13-204
間/12時~19時
☎080-4563-4396
https://msworksjapan.com/



2 mille la chouette <ミルラシュエット>

神戸市中央区北長狭通3-11-11
福一ビル2階
営/10時~18時半
水曜定休
☎078-333-0303
https://mille-la-chouette.jp



1 ORLAYA <オルレア>

西宮市羽衣町5-9 クオリス夙川羽衣町101
営/12時半~19時
火曜・水曜定休
(祝日の場合は翌日)
☎0798-31-5358
https://orlaya.shopinfo.jp
インスタグラム: orlaya2016

