

## 夏の紫外線に負けない！ UVケアアイテム

外的刺激の影響を受けやすく、繊細な唇のお手入れに取り入れよう！

赤ちゃんにもOKなので家族みんなで使える！

調節可能なストラップで身体に馴染むフィット感！

## 魅せる夏BODYを手に入れよう！ Let's SUMMERボディメイキング

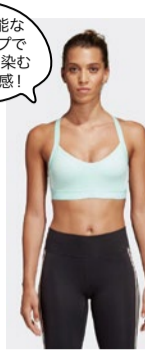
Body Making  
肌あたりを考慮したフラットロック仕様。



**ハーバルサンプロテクトリップクリーム SPF10・PA+** (1,188円)  
唇のUVケアもお忘れなく。紫外線吸収剤無添加で無香料。ヒマシ油、キャンデリラロウ、スクワラン、ホホバ油などの保湿成分を配合し、しっかりと整え乾燥から唇を守る。



**ヴェレダ エーデルワイスUVプロテクト SPF38・PA++** (50mL 2,484円 / 90mL 4,104円)  
UV対策はもちろん、化粧下地・保湿も叶える、日本人の肌に合わせて開発されたオーガニックUVミルク(顔・からだ用)。白浮きしない自然なトーンでさらっと仕上がる。石けんで簡単にオフできる。



**アディダスブランドコア ストア**  
ららぽーとEXPOCITY 2F ☎06-4864-8390

**FSE29:Wライトサポート ALL ME 3stブラ** (3,553円)  
ホットヨガやウエイトトレーニングを優しくサポートするデザインのスポーツブラ。吸湿性に優れたファブリックを用い、背面にパワーメッシュデザインを配置。汗をかきやすいエリアを空気の流れてドライにキープする。



**EKF24:W BT ロングタイツ3S** (6,469円)  
パフォーマンスの向上に貢献するウィメンズ用トレーニングタイツ。伸縮性に優れたインターロックファブリックを使用し、身体を包み込むようなフィット感を提供。



**ワンシリーズ LUX Vorta Stripeグラフィックタイツ** (5,184円)  
吸汗速乾性とストレッチ性のある素材を使用したシッパなドットグラフィックのタイツ。ワイドウエストベルトが身体にフィットしスタイルリッシュに見せてくれる。

**リーボック フィットハブ**  
ららぽーとEXPOCITY 2F ☎06-4864-8377

マークスアンドウェブ

ららぽーとEXPOCITY 1F ☎06-6155-7282

6/30(日)まで、専用ケース+リフィル(2,280円)が通常より300円おトクに！



**【数量限定】サンスクリーン®パウダー リフィル(パウフ) スカイシトラス** (1,857円) SPF50+・PA++++  
メイクの上から手軽に紫外線対策ができるUVカットパウダー。限定色のスカイシトラスが仲間入り。ウォータープルーフ仕様で汗・皮脂による崩れに強く、レジャーシーンにも活躍。

オルビス・ザ・ショップ

ららぽーとEXPOCITY 1F ☎06-4864-2470

Cosme Kitchen(コスメキッチン)

ららぽーとEXPOCITY 2F ☎06-4860-6465

毎日のスキンケアとして取り入れて予防をする事でうるおいに満ちた肌へ導きます。



**ブロック&ブロックパーフェクトプロテクション** (50g 3,024円)  
シミやソバカスの原因にもなるUVBはもちろんシワやたるみ、乾燥まで引き起こすUVAも強力にブロック。紫外線や乾燥による肌ダメージを抑え、肌荒れを防ぎます。

マリークワント

ららぽーとEXPOCITY 2F ☎06-6876-1080



**2WAYストレッチで抜群の履き心地！**  
**トリアセタンク** (6,372円)  
ボディラインは隠しつつも、シャーリングで丈調節が可能に。吸湿性・通気性抜群で快適なワークアウトが叶う。シワになりにくい生地を使用しており、手入れも簡単！

**サーフレグス** (9,612円)  
水陸両用・UV素材を使用しており、速乾性や吸水性にも優れているため、ジムトレーニングはもちろん、サップやビーチヨガなどにもおすすめ。

NERGY(ナージー)

ららぽーとEXPOCITY 2F ☎06-4860-6563



**ワークアウトボトル** (2,160円)  
ワークアウトやランニング、ヨガなどのアクティブシーンで活躍してくれる携帯用ドリンクボトル。動きながらも良い細めの飲み口。スポーツドリンクなどをつくる際に便利な目盛り線付き。



**THE NORTH FACE POCKET TEE** (4,968円)  
袖部分のさりげないロゴがポイントに。静電気防止縫製糸を使用。

**BAYFLOW 空フェイスタオル** (1,296円)  
オリジナルの空タオルが、抗菌防臭機能を搭載してアップデート。

BAYFLOW(ベイフロー)

ららぽーとEXPOCITY 1F ☎06-6170-1870

簡単だから毎日続けられるプレスエクササイズで、スリキリボディを目指そう！



**ドリームウタエット** (4,299円)  
自声を聞きながら発声を消音することができるボウカールトレーニング器具。思いっきり発声トレーニングをすることで、お腹周りを集中的に刺激しエクササイズ効果も期待できる。

ロフト

ららぽーとEXPOCITY 1F ☎06-4864-6210

## スペシャルが満載のおトくな4日間！ / Special 4DAYS

### ポイントアップデー

三井ショッピングパークカード《セゾン》でのクレジット払いで、通常100円(税抜)につき2ポイントが期間中5ポイントに!!6ポイント以上たまる店舗も!おトくにたまるチャンス!  
**さらに!おトくな特典やサービスが盛りだくさん!**  
※現金・その他クレジットカード払いの場合は100円(税抜)につき、1ポイントとなります。

ショップ別ポイントアップも同時開催!  
三井ショッピングパーク公式通販サイト & smallでも同時開催!

期間 5/31(金)~6/3(月)

詳細は5/27(月)webにて情報公開

さらに!《5/31(金)~6/3(月)対象施設限定》三井ショッピングパークアプリご利用で **アプリで支払い100ポイントプレゼント!**  
※お一人様1回限り

キャンペーン詳細はコチラ

## ユニクロ誕生感謝祭 35ANNIVERSARY



### 同時開催 ユニクロ応募式抽選会

期間中、ユニクロ ららぽーとEXPOCITY店にて税込5,000円以上お買い上げいただいたお客様にユニクロギフトカード等が当たる応募式抽選会にご参加いただけます。※お買い上げ時にお渡しいたします応募用紙に必要事項をご記入ください。三井ショッピングパークカード《セゾン》にて支払い、もしくは新規入会のお客様はプラス1口でご参加いただけます。(最大2口)

日時 5/31(金)~6/3(月) 10:00~18:00  
会場 ららぽーとEXPOCITY 3F ユニクロ前特設抽選会場

## 夏に向けて体幹トレーニングで代謝をあげていこう! / フィットネスLab

- 日時 6/1(土)①11:30~②13:30~③15:30~ ※各回約45分 1日3講演
- 定員 1講演10名様 計30名様 ※事前予約制、先着順
- 会場 ららぽーとEXPOCITY 3F EXPOCITY Lab
- 受付 お一人様500円 ※当日会場に参加費をお持ちください。
- 内容 講義(約15分)、フィットネス体験(約30分)
- 講師 郡 勝比呂
- 予約方法 下記メールアドレスに必要事項をご記入の上、ご応募ください。(フィットネスLab受付) fitnessentry.expo@gmail.com  
必要事項▶お名前・ふりがな・参加希望時間・性別・電話番号・メールアドレス  
予約受付時間/平日10:00~18:00 ※土日祝日は除く  
電話でのお問合せ/070-5651-1328 (平日10:00~18:00※土日祝日は除く)



締め切り **5/29(水)** または、定員になり次第終了

詳細はコチラ

## EXPOCITY 吹田市千里万博公園2-1

営業時間 ららぽーとEXPOCITY 10:00~21:00(物販・フードコート・サービス・その他)、11:00~22:00(EXPO KITCHEN)  
※一部店舗、その他エンターテインメント施設は、施設ごとに異なる  
問合せ先 06-6170-5590(代表/10:00~18:00)  
最新情報はHPをご覧ください  
<https://mitsui-shopping-park.com/lalaport/expocity/>

EXPOCITY magazine 毎月火曜日3回配信!  
<https://expocity.comepass.jp>  
●6/4号「Happy Father's Day パパにあげたいギフトセレクション」  
●6/11号「お気に入りハンティング!」  
Tシャツバトロールin EXPOCITY」  
●6/18号「夏を迎える準備はOK?憧れのヘルシー女子を目指して」  
※タイトルは予告なく変更になる可能性があります。

## fun! EXPO Workshop Mitsui Shopping Park 火曜日開催!

fun!fun! EXPO Workshop 1月から開催場所が、ららぽーとEXPOCITY 3F 'EXPOCITY Lab'になりました!

- 6/4(火)「グラスサンドキャンドル」
- 6/11(火)「本革アコーディオンポーチ」
- 6/18(火)「初夏の涼し気なスワッグ」
- 6/25(火)「サボテンの寄せ植え」

詳細は近日公開予定

## NEW OPEN SHOPに注目

BUSINESS LEATHER FACTORY 5/25(土) OPEN

BUSINESS LEATHER FACTORY (ビジネスレザーファクトリー)

【靴・小物】  
ららぽーとEXPOCITY 2F  
リーズナブルな価格で本革アイテムが揃う、牛本革ブランド。バッグや小物などを、110種以上・全14色で展開。「名入れ刻印」で、特別感溢れるギフトにも。