

「終活」のススメ

「継承しないお墓」

人生をよりよくするための活動

少子化、核家族化などにより継承者がおらず、墓じまいする方も増加しています。では現代に合ったお墓は何なのか。お墓の専門家である山崎譲二さんにお話を伺いました。

変わりゆくお墓 求められる形とは

「継承者がいるのに関わらず、お墓の悩みをかかえる人は増加しています。ライフスタイルが多様化してきた現代では、従来のお墓の在り方を見直すことも必要です。継承を前提としていないお墓としてニーズが高まってきているのが『手元供養』『散骨』『永代供養墓』『樹木葬』。中でも全

国的に人気が高くなっているのは『樹木葬』です」と山崎さん。

自分に合った お墓選びが大切

「樹木葬」とは樹木や花を植えて墓標とし、遺骨は杉コケなどに覆われた区画に埋葬するスタイル。「樹木葬を選ぶ方が増えてきている理由としては、大きく4つの特徴があります。①遺骨は埋葬でき、いつでも自由に

お参りできる②継承者なしでも永代供養で弔ってくれる③自然葬なので家や宗教に縛られない④一般的な墓地と比べ使用料が格安。これをメリットと捉える方が多くなってきました」と山崎さん。樹木葬についても色々な形があるので注意が必要。お墓に悩みを持たれている方はセミナーを開催されるので、参加してみてください。

樹木葬を選んだ理由 契約者インタビュー

主人と一緒に夫婦で契約しました。主人は他界し、今は建仁寺に埋葬されています。生前に2人で話し合い「自然葬にしたい」と意見が一致して、建仁寺の樹木葬を選びました。歴史のある塔頭寺院の樹木葬なので格式があり将来的にも安心感があり、自宅からは遠いですが電車のアクセスも良く、観光ついでにでも気軽に墓参りに来てもらえると思って決めました。なにより墓地の雰囲気も良く即決でした。子どもにお墓の管理といった負担を残したくなかったので、早めに申込をすませられ、どこか安心できたように思います。(契約者 Nさん)



希望すると墓標に名前を刻むこともできる。



こちらに伺いました
NPO手元供養協会会長
京都の樹木葬 代表
代表 山崎 譲二さん

【セミナー】お墓の悩み解決セミナー

- ◆ 講師 山崎 譲二さん
- ◆ 日時 8/26(月) 10時~12時15分
- ◆ 場所 なでしこホール8F 西宮市高松町5-39 ※阪急西宮北口から徒歩1分
- ◆ 申込 06-6338-0640 ※詳細は左ページこれから始める「終活」セミナーをご覧ください。

参加無料

現地見学会
8/28(水)、8/31(土)、9/7(土) 各10時~
希望される方は直接「京都の樹木葬」へお問合せください。

京都有名5寺院の 樹木葬

◆ 建仁寺 両足院

埋葬は杉苔の墓苑。銀杏の巨木や、けやきがシンボル。



◆ 東福寺 正覚庵

秋の紅葉だけではなく、桜も植わった四季の移ろいを感じられる墓苑。



◆ 大徳寺 正受院

大名竹に囲まれ紅葉やしだれ桜があり、埋葬は杉苔の墓苑。



◆ 東福寺 莊嚴院

シンボル樹木として桜、紅葉を植え、埋葬は杉苔の墓苑。



◆ 東福寺 即宗院

木橋を渡り山門の先にある4千坪をこえる境内地。小クマザサの墓苑。

■ 取材協力

「京都の樹木葬」運営事務局

京都市中京区寺町通奥川上ル久遠院前町669 サンアートビル4F (有)カン総合計画内 <http://www.jumokusou.jp/>

☎075-257-7977

京都の樹木葬 で検索

世界的建築家が設計 宗派を超えた現代の神殿

兵庫県東南に位置し、阪神間からのアクセスが良好な猪名川霊園。今、霊園利用以外の目的で来園する観光客が増えているという。世界から注目を集める建築物とは。

自然豊かな大型公園墓地

北摂山系の緑豊かな自然に囲まれた同霊園は、関西随一の大型公園墓地として知られている。約15万㎡の敷地内に1万区画を有し、その全区画が東南を向いた斜面に並んでいるため、いずれも日当たりが良好。春は桜、秋は紅葉など四季折々の木々に彩られるひな壇状の景観は、同霊園を訪れる利用者の楽しみの一つと言える。

2017年5月、同霊園に新たな礼拝堂・休憩棟が竣工した。設計を手

がけたのは、建築家デイヴィッド・チップパーフィールド氏。世界各地で数々の建築物を手がけ、大英帝国勲章をはじめ多くの賞を受賞している世界的建築家だ。

外国人観光客が急増

霊園そのものの建築コンセプトである「宗教も人種も超えて誰もが分かち合える祈りの場」と「墓地の永遠性にふさわしい感動と安らぎのある建築」に、チップパーフィールド氏は深く賛同。約4年半の設計・建設期間を経て、霊

園の構造や自然環境と融合した、新たなシンボルマークが完成した。礼拝堂は宗旨・宗派を問わず利用が可能。宗派を超えた現代の神殿として、霊園を訪れる人々を暖かく迎え入れる。竣工後、同霊園には多くの外国人観光客が訪れるようになった。「お墓がなくても、気軽に霊園や猪名川の自然を楽しみに来てほしい」と同霊園担当者は話す。礼拝堂を軸とした、新しい人の流れが同霊園の歴史を作っていく。



1. 霊園の中央をまっすぐ貫く一本の階段。納骨堂へと続くこの階段のラインが建築の配置を決定づける軸線となったそう。
2. すぐそばには猪名川渓谷県立自然公園があり、大野山や妙見山、猪名川渓谷など、観光スポットも多い。
3. 礼拝堂の中は光や風などの自然を感じられる空間に。

礼拝堂・休憩所の見学について

希望すれば霊園スタッフが建物の案内をしてくれる。法事などにより見学できない日にち・時間帯もあるので、事前に電話し利用状況の確認を。

猪名川霊園

兵庫県川辺郡猪名川町
清水字北谷27番地
受付 9時~16時(17時閉館)
水曜定休

☎072-769-0543

ホームページはコチラ



シネマ情報

CityLifeシネマ担当(デコジュン&nanako)が選んだおすすめ作品と、近隣劇場の上映スケジュールをお届け。

よこがお

7/26(金)公開 テアトル梅田 他に公開 PG12



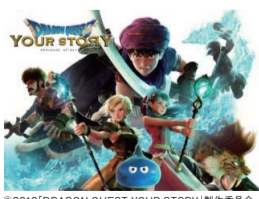
脚本・監督:深田晃司
出演:筒井真理子、市川実日子、池松壮亮、須藤蓮、小川未祐、吹越満

周囲から厚く信頼される訪問看護師の市子は、ある事件への関与を疑われ、ねじ曲げられた真実と予期せぬ裏切りにより、築き上げた生活のすべてを失う。「リサ」と名乗った市子が誓った復讐とは?運命を受け入れ、再び歩み続けるまでの絶望と希望を描くヒューマンサスペンス。

推薦者:デコジュン

ドラゴンクエスト ユア・ストーリー

8月2日(金) TOHOシネマズ梅田ほか全国東宝系にてロードショー



原作:堀井雄二 音楽:すぎやまこういち
総監督・脚本:山崎貴 監督:八木竜一・花房真
出演:佐藤健

日本一有名なRPG(ロールプレイングゲーム)の3DCGアニメーション映画化。シリーズの中でも愛され、壮大なスケールの「V天空の花嫁」を2時間弱に凝縮した。オールドファンは、その中に懐かしい情景や冒険を思い浮かべるかも。夏休み、親、子、孫の3世代の新たな会話が始まりそう。

推薦者:nanako

OSシネマズミント神戸

[神戸市中央区雲井通7-1-1 ミント神戸9F 上映時間案内 ☎078-291-5330]

<今後の上映予定>

- ドラゴンクエスト ユア・ストーリー(8/2~)
- ワイルドスピード/スーパーコンボ(8/2~)
- ONE PIECE STAMPEDE(8/9~)
- ライオン・キング(8/9~)
- ダンスウィズミー(8/16~)
- 劇場版おっさんずラブ ~LOVE or DEAD~(8/23~)
- 二ノ国(8/23~)
- ロケットマン(8/23~)
- ワンス・アポン・ア・タイム・イン・ハリウッド(8/30~)

<今月のオススメ>

劇場版おっさんずラブ ~LOVE or DEAD~



©2019 劇場版おっさんずラブ製作委員会

OSシネマズミント神戸

◆応募方法
●はがきの場合:〒、住所、氏名、年齢、職業、性別、電話番号を記入し、〒566-0001 大阪府摂津市千里丘1-13-23 CityLifeシネマ OSシネマズミント神戸鑑賞招待券プレゼント係)まで
●WEBからの場合:<http://present.citylife-new.com/>
●締切:8月20日(はがきは必着) ※個人情報は弊社にて厳重に管理し、鑑賞券発送以外には使用いたしません。※当選結果は発送をもって代えさせていただきます。

鑑賞券をプレゼント
ペア5組

※PG12...小学生には助言・指導が必要となります。 ※R15+...15歳以上の方がご覧になれます。 ※R18+...18歳以上の方がご覧になれます。