

ロハスフェスタ 淡路島



booth T01 ブラウニー母さん
出展日:10月12日・14日

素材や製法にこだわり、健康と安全を第一に考えたブラウニー



booth 001 ロッタハウス
出展日:全日

東南アジア、アフリカを中心に買い付けた天然素材のかご、バスケットなど



booth B04 B05 La vie heureuse[ラビクルーズ]
出展日:全日

上質な国産の革を使用し、金具等の細部の材料にもこだわり品質の高い長く大切に使うもらえる革小物



booth 074 shabby white
出展日:10月12日・13日

ナチュラルな素材のストールや服飾を中心に、土から手作りのカップや小皿など



booth 027 Que sera sera
出展日:全日

落枝、流木、リメイク缶等で手作りした器に、光の入らないお部屋でも飾っていただけるアーティフィシャルフラワーのアレンジ



booth 051 tukur Woodwork Fujimoto
出展日:全日

小さなガレージ工房で1脚1脚ハンドメイドのスツール



booth 045 フリーザーストア
出展日:全日

シュールでFunkyなデザインを一枚ずつ手刷り印刷したあとに、手刺繍を施したTシャツ



booth T06 LOVES BAGEL
出展日:10月14日

京都下鴨ベーグルパン専門店からしっとりもちろソフトな食感のベーグルパン



booth 091 Le son du reve
出展日:10月14日

リネンやコットンなどの天然素材を使って制作した布小物や服など



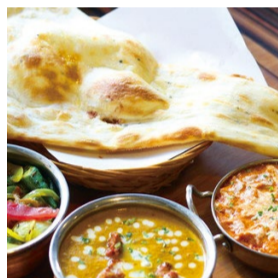
booth 082 You*
出展日:10月12日・13日

木工と花材を組み合わせたナチュラル雑貨



booth 033 93
出展日:全日

雑貨からアクセサリー、子ども服や犬服など



booth F20 AMMY
出展日:全日

素材の水分のみで作ったカレー

淡路島会場ならではの企画・コンテンツがロハスフェスタに登場!

淡路島でハワイが満喫できる
AWAHAWAエリアが登場!

ハワイ雑貨、ハワイアンフード、淡路島産の野菜や島のおいしいものなどが並びます。ALOHAスピリットとLOHASを感じていただき、ハワイが好きな方に喜んでいただくゾーンを展開します。ステージでは毎日フラのショーも開催します!



AWAJISHIMA&HAWAII(AWAHAWA)とは
豊かな自然、広大で優しい海、伝統文化や神話の継承、地元食材へのこだわりなど、日本の淡路島はハワイにとってもよく似ています。そのふたつの島の未来に貢献することを目標とし、淡路島とハワイの架け橋となることを目的としています。



ALOHA MAU

Halau Hula O Mahananani

Halau Kala'akeaoka'opua

Lino hula&oritahiti

Hula studio 'Alohi.

北摂・西宮 発着
ロハスフェスタ直行! 日帰りバスツアー

人気の観光地「パルシェ香りの館」と「淡路ハイウェイオアシス」にも行ける特別ツアー! 各コース毎に最寄りの駅まで送り迎えしてくれるので、マイカー移動の気疲れもなし!

| 10/12(土) | 10/13(日)・14(月・祝) |
|-----------------------------------|------------------------------------|
| 北摂コース (JR高槻・JR茨木・千里中央駅) | 西宮コース (阪急西宮北口・阪神西宮・JR芦屋) |
| 大人.....6,490円 | 大人.....5,990円 |
| 小人(3歳~小学生).....5,490円 | 小人(3歳~小学生).....4,990円 |
| 乳幼児(0歳~2歳).....1,490円 | 乳幼児(0歳~2歳).....990円 |

公園入園料・ロハス入場料・1ドリンクチケット(300円まで)・計1,750円相当がお得
オリジナルトートバック引換券付き ※乳幼児を除く

各コース毎の集合時間や工程等の詳細、予約はコチラ! →
もしくはロハスフェスタ淡路島のHPにて!
※最少催行人員各日30名

主催:リグロース(あそびばす)

大人1名
からでも
お気軽に!
※要予約



淡路島エリア

淡路市、洲本市、南あわじ市など、メイドイン淡路島の新鮮な野菜や雑貨が並びます。とれたて島の野菜市(AWA)プラチナ農業女子)や、有機農業の野菜も販売(五色オーガニックファーマーグループ)します。「あわじ暮らし総合相談窓口」を設けて、淡路島への移住に興味をお持ちの方へライフスタイルに応じたアドバイスを致します。



ロハスアウトドアライフ

ロハスフェスタ会場に、アウトドアエリアが登場! アウトドアグッズ、ハンモックなどの販売、六甲山や淡路島の木を使ったワークショップなど、楽しいアウトドアライフをご提案します。



兵庫県立淡路景観園芸学校

兵庫県立淡路景観園芸学校は、淡路島の豊かな自然環境をフィールドに、専門職大学院、園芸療法、生涯学習の3つの課程で、花と緑をととした環境や文化を育む景観園芸を学ぶ唯一の学校です。一般開放されているアルファガーデンでは、年間を通して日の出から日没まで自由に見学でき、四季折々の植物を楽しむことができます。



会場では学生さん達が竹細工で制作した「風を楽しむエントランス」や、さまざまなオブジェでガーデンを彩ります!