

From
CityLife

[取材・文]編集部 木下

こども食堂を広げよう

～豊中市・「豊中本町こども食堂」～

今回は阪急豊中駅近くで開催している「豊中本町こども食堂」取材した。

代表・山田さんの「お母さんたちに少しでも楽をさせてあげたい」という思いから、2018年6月にこども食堂をスタート。無理せず、長く続けたいということで、協力してくれる協賛店を探すところからスタート。米や野菜、肉など店舗ごとに分担し、提供を受けている。こども食堂の開催場所を提供し、カレーの調理担当のCOPPA TOYONAKA・千葉さんは「最初はカレーが余ることもありましたが、8月は50名ほど来てくれました。店内に入りきらず、席が空くまで少し待ってもらうことも」と話すように、参加者が増えてきているそう。食後には工作やぬり絵を楽しんだり、イベントとし

てミニ縁日などを行うことも。

開催は毎月第3木曜日の17時半～20時半(ラストオーダー)。子ども(15歳まで)は200円、大人は500円で食事が可能。メニューはカレーライスで、おかわり自由。(なくなり次第終了)大人には大人用のカレーライスを提供している。事前予約は不要。食材の寄附を受け付けているが、使えないものもあるので必ず事前にFacebookにて確認を。



ず事前にFacebookにて確認を。

【取材協力】チームマイベース
【問い合わせ】
豊中本町こども食堂
Facebook
右記QRコードからアクセスを。



伝言板

掲載お申込みの
締切 毎月10日

教えます

■川上ギター教室(初心者より)
066380-8673 千里丘6イズミヤすぐ

■ピアノ・ボイストレーニング・フルート・ギター・バイオリン・サクソ・トランペット・ウクレレ体験有 ☎ 0120-08-1871 松本楽器

■お琴教えます 出張可
☎ 06-6852-3395 今井

■自信つくまで腹式発声・歌唱指導
出張・個人指導 石井072-623-6568

■箏・三絃教室 淀の会 長野雅子
090-3996-9514 JR千里丘駅
http://www.yodonokai.com

■発声・歌唱指導致します チカ
豊中市 saengerchika@gmail.com

■出張着付け きものぺこら舎
http://kimono-pekorasya.com

■ダンス川柳・趣味の社交ダンス
茨木・J M ダンス 072-640-0072

■MEAハロウィンパーティー♪
10月30日(水)16時～17時開催!
参加自由英会話で楽しいハロウィンを! 参加者の特典 入会金無料
MEA英会話 ☎ 06-6875-6458
http://www.bestmea.com

結婚

■成婚多数!再婚可90日無料体験
エクセルマリッジ 072-762-6050

申込方法

「内容・氏名・住所・TEL・FAX」を記入の上、FAXかハガキかEメールでお送り下さい。1行15文字(初行のみ14字。英数字は2文字で1字扱。)2,750円「教えます」のみ1,650円。新規の場合は振込確認後の掲載となります。お申込みを頂いた際に郵便局の振込先をお知らせしますのでお手続き下さい。

〒566-0001 摂津市千里丘1-13-23
シティライフ・伝言板係
FAX 06-6368-3505
Eメール dengon@citylife-new.com
問合せ / 06-6338-0640

HAWAIIAN EVENT
ALOHA
ama Pāka
2019

10/26(土)・27(日) 10:00～17:00 **観覧無料**
※雨天決行

あま 安満遺跡公園 高槻市八丁畷町12-3
JR高槻駅・阪急高槻市駅から徒歩約10分

万博公園で開催していた「ALOHA大阪万博」が今年高槻市「安満遺跡公園」で開催!「フラ」「タヒチアン」のステージを楽しみながらハワイアンフードやハワイアンジュエリーなどのハワイアン関連のショップも多数あり、一日中楽しんでいただけるイベントです。「ハワイを感じる」二日間、ぜひお越し下さい。

公式HP

ハワイから
ゲスト出演!
Weldon Live
26(土)出演

【主催】ALOHA ama Pāka 実行委員会 【後援】ハワイ州観光局 【お問合せ】072-692-3348

2F にて販売中
2020 CALENDAR
めくれば、近づく、その日を、感じる。

東北わくわくマルシェ IN 東急ハンズ江坂店

10/1(火)から10/14(月・祝)まで 1Fイベントホール

ハンズクラブアプリ
江坂店を「お気に入り店舗」に登録しよう!
店舗限定のイベントやキャンペーン情報をお知らせします。

Twitter はじめました!
@Hands_Esaka

東急ハンズ江坂店
吹田市豊津町9-40 電話 / 06-6338-6161
https://esaka.tokyu-hands.co.jp/

箕面公園 いいね! プロジェクト 〈イベント案内〉

みのおこうえん自然観察会
とくべつ企画
「コケづくし」

コケをたのしむ観察会

参加者
募集中

可愛らしいもの、へんてこなもの、環境によって変わるすがたたちなど魅力が詰まった面白いコケ。道盛正樹先生といっしょに小さなコケの世界を旅してみよう!

講師 ▶ 道盛正樹氏(NPO法人大阪自然史センター)

日時 ▶ 10月13日(日)
10:00～12:30 少雨決行

集合 ▶ 昆虫館まえ

定員 ▶ 20名 要事前申込み

対象 ▶ 小学生以上～大人

(小学生には保護者の同伴が必要です)

参加費 ▶ 100円/1人

問合せ・申込 ▶ 072-721-3014

(箕面公園管理事務所)

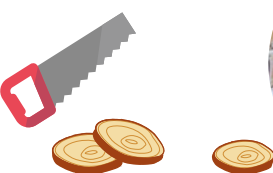


みのお山や緑にかかわるワークショップや自然工作、
いろんな体験フェア

「みのお山とみどりのフェスティバル」

日時 ▶ 2019年11月3日(日・祝) 10:30～16:00
雨天中止

場所 ▶ 箕面公園内
瀧安寺前広場、
箕面駅前ステージなど



昆虫館

昆虫館の新企画展

① 生体企画展「秋の虫展」
スズムシやエンマコオロギ、
オオカマキリ、ショウリョウバッタなど、
秋の草むらで見られる昆虫たちがせいぞろい。

会期：2019年9月7日(土)～10月27日(日)

② 「インパクト、インセクト展」
とんでもなく大きい、ごつごつ小さい、
メチャ重い(昆虫にしては)、
すごく長生き、すぐ命が終わる…など。
今回の企画展ではインパクトありすぎ!
な昆虫をあつめました。
誰かに話したくなるおもしろ展示、
ぜひ楽しんでみてね。(※標本展示)

会期：2019年9月18日(水)
～2020年1月13日(月・祝)

①②ともに館内企画展示コーナー(入館料は必要です)

昆虫館のおしらせ

消費税増税に伴い、令和元年(2019年)10月1日(火)から入館料が下記の通り改訂になります。何卒、ご理解いただけますようお願い申し上げます。

◎大人(高校生以上) ▶ 280円

◎中学生以下 ▶ 無料

※小学校3年生以下のお子さまの入館には必ず保護者(大人の方)の同伴が必要です。

◎団体(有料入館者30名以上) 200円(ひとり)

*障がい者手帖をお持ちの方:手帖の提示で、本人およびその介助者1名 無料



詳細は、箕面公園ホームページ <http://www.mino-park.jp/> または箕面公園管理事務所 ☎ 072-721-3014