

本館4階

上質な大人のスタイルを提案

第1幕 第2幕 出店

Handmade soap
Settla Green

ハンドメイドソープ セトラグリーン

中央区/石鹸

余分なものをいれず、できるだけシンプルをコンセプトに、無農薬で栽培したハーブエキスを配合したスキンケア製品を展開。



第2幕 出店

SUD jeux de metal

シュッド ジュード メタル

灘区/アクセサリ

一つひとつ必要な材料を切り取り、テーマやストーリーをのせて形に。身に付けたスタイリングをイメージしながら細部まで丁寧に手掛ける。



第3幕 第4幕 出店

Dreaming Accessory yucco

ドリーミング アクセサリー ユッコ

宝塚市/アクセサリ

夜空の星を磨きあげた品よく華やかな夢見るビジュ。ピアスやイヤリングをはじめ幅広く展開。ブローチはコレクターも多い一点物が揃う。



第1幕 第2幕 出店

essaoui-la エッサウイラ

北区/アクセサリ

日常に寄り添うアクセサリがコンセプト。リパティコットン・リネン・ビンテージパーツなどを使い、見た目も、肌触りも優しいアクセサリをラインナップ。

第3幕 第4幕 出店

オハコバコ

西宮市/ファッション

かわいいだけじゃない、ちょっぴりインパクトのあるアイテムを中心に「大人カワイイ」作家モノとセレクトアイテムをお届け。



第3幕 第4幕 出店

RaRa cloche

ララ クロシェ

中央区/アクセサリ

「100人100色のらしさ」を大切にワクワク感や、ラグジュアリーな世界を表現。上質な天然石のオーダープレスレット製作や、新作オリジナルイラストTシャツなどが揃う。



本館5階

心躍る個性派アイテムが揃う

第1幕 第2幕 出店

アミキャンドル

西宮市/キャンドル

人と人をつなげてくれるキャンドル。プレゼントにも使える、心ときめくキャンドルをお届け。



第1幕 第2幕 出店

Larmes du ciel

ラルム ドウ シエル

中央区/アクセサリ

ジャンルは問わず自由な発想から生まれたアクセサリが揃う。トレンドに左右されない、自分らしく輝ける一品を探してみよう。



第1幕 出店

penmode ペンモード

ステーションナリー

神戸、大阪、京都を中心に活躍する職人達が手掛けるペンブランド。ハンドメイドならではの温かみを感じてみて。

第3幕 第4幕 出店

Enchante

アンシャンテ

兵庫区/アクセサリ

ヨーロッパのパーツを使い、自由な発想から作り出されるハンドメイドアクセサリが揃う。



第4幕 出店

Orange Garden オレンジガーデン

中央区/フラワー雑貨

「気軽に楽しめるフラワーアレンジメント」をコンセプトに、カラフルなアーティフィシャルフラワーをお届け。



【ワークショップ】スイーツカップづくり1,650円 随時受付(約15分)



第2幕 出店

Not Too Shabby

ノットトゥ シャビィ

中央区/アクセサリ

海外で買い付けたアクセサリを中心に、インテリア雑貨やテーブルウェアなどを販売。



第3幕 第4幕 出店

Maria Glass Art

マリアグラスアート

垂水区/アクセサリ、インテリア雑貨

ガラスのアクセサリとインテリア雑貨を扱う。暮らしに彩りをもたらすガラス作品をひとつずつ手がける。

本館6階

上質な大人のアイテムをセレクト

第1幕 出店

triowood

トリオウッド

須磨区/生活雑貨

「木からつくる うつわと小物」をコンセプトに、木の器や小物を中心に制作。手間暇かけて扱うことの豊かさを感じられるものづくりを心がける。



第3幕 出店

Quitote KOBE

ウイトトコウベ

須磨区/ファッション雑貨

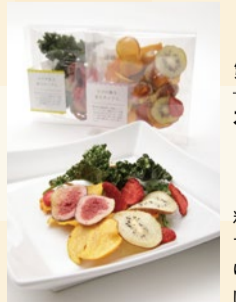
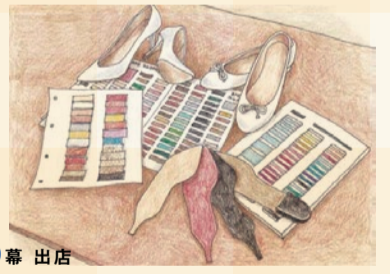
ウイは「はい」というフランス語。口にするすると自然と口角が上がって笑顔に。神戸出身のママが、ごきげんに子育てしてほしいという想いをこめてつくったママのためのトートバッグブランド。

第4幕 出店

OneLast ワンラスト

中央区/シューズ

“欲しい靴は作る。あなたが選ぶ新しい1足を”幅広い素材で100色程の色の中から選べるオーダーメイドシューズ。足入れにもこだわった、あなたらしい1足を。



第1幕 第2幕 出店

神戸咲く咲くチップス

西区/スナック菓子

神戸産・国産の旬果物・野菜を原材料として使用し、独自の真空フライ製法で低温フライすることで栄養価、味、香り、色合いを残し、素材の個性を引き出したサクサク新食感のチップス。

第2幕 出店

atelier k

アトリエ ケイ

中央区/革雑貨

洗練された色合いに高品質なものづくり。神戸らしさを感じながら、シンプルで永く使える革小物を提案。



第3幕 第4幕 出店

うおくに商店

中央区/生活雑貨・乾物

和歌山に本店をもつ乾物のセレクトショップ。たわしやほうき、職人がつくる棕櫚(しゅろ)の道具が豊富に揃う。

