

「暮らし」も「学び」も親子で楽しむ

# Kids & Mom

スクール選びの決め手!

## 名物先生をご紹介します

### イングリッシュワールド(英会話スクール)



**アラン 先生**

英会話、受験英語など幅広く英語教育に携わる。保護者から「エンターテイナー」と呼ばれるほど、明るく楽しいレッスンで子どもたちからも大人気!

「来年もアランのクラスがいい!」と生徒から絶大な人気を誇る。生徒の反応を引き出すのが上手で、英語がはじめての子でもアランのレッスンですぐになじめるようになったと、保護者からの信頼も厚い。生徒それぞれの個性に合わせてコミュニケーションを取り、可能性を引き出す仕掛け満載のレッスンが魅力!

### イングリッシュワールド(英語学童)



**マイク 先生**

カナダ出身。子どもの英会話講師として約10年のベテラン。生徒や保護者から人気が高く、外国人講師のまとめ役としてスタッフからの信頼も厚い。

「子どもたちに英語を好きになってもらいたい」という想いが強く、時間さえあればテキストやカリキュラムを作るなど教育熱心。恥ずかしがり屋で英語が苦手な子ども、マイクにかかれれば英語好きになり、コミュニケーションも抜群にとれる子に変わるほど、与える影響がすごい先生だ。

### kaupili キッズプレスクール



**伊田 先生**

幼稚園のクラス担任や保育園での経験など、約10年間幼児教育に携わる。自身の子育てでの経験からも、「子育てが楽しくなる手助けもしたい」と話す。

「できるだけたくさん『できた!』という経験や頑張れる力、思いやりの心など、今後の糧となる力をつけてあげたいです」と伊田先生。これまでの幼児教育の経験から、子ども目線に立ちながら力がつくようレッスンも工夫されている。子ども達への接し方や細かな気配りに保護者からの信頼も厚い。

### 国際外語センター



**ジョージ 先生**

子どもの英語指導歴10年の経験豊富な先生。いつも明るく情熱的。「楽しく教える天才」と同校の代表にも言われるレッスンは大人気!

「Sit up straight!(姿勢を正しく)」から始まるジョージ先生のレッスン。「生徒たちが楽しむことを一番に、英語をしっかりと身に付けられる環境作りをしています」と話す。ポジティブな声掛けでやる気を引き出してきて、生徒はレッスンに夢中!子どもたちの成長を実感できると保護者からの信頼も厚い。

### ちびっことランド服部緑地園・江坂園



**亀田有美 先生**

代表自身が5人の子育てを経験。納得して預けられる場所を探る中で、保育の世界に興味を抱き勉強に打ち込む。10年前にちびっことランド服部緑地園を開園。

「時代を生き抜く“人間力”を身につけて欲しい」と話す亀田さん。単なるお世話ではなく、成長と自立を促す保育を実践している。「育児の悩みを相談すると、親身に的確な答えをくれるので一人で抱えこまずに子育てができています」とは保護者の声。厳しさの中にも深い愛情があり、園児もみんな亀田代表が大好き!

### トビーそらばん教室



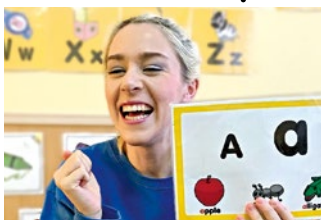
**鷹坂佳代子 先生**

10年前の開校当時から指導。それ以前にも野外活動教室で子どもの教育に携わっていた経験があり、一人ひとりに向き合い伸ばす授業には定評がある。

「そらばんを通して色んな力を身につけて欲しい」とは鷹坂先生。できない時も根気強く向き合ってくれる鷹坂先生がいるからこそ、そらばんに夢中になる子が多い。「厳しくも愛のある指導でそらばんはもちろん、取り組み姿勢や挨拶なども教育してくれる」と保護者からの支持も絶大!

### 英会話スクール

## 1歳半～英語耳を作り発音もばっちり 楽しみながら伸びる仕掛け満載



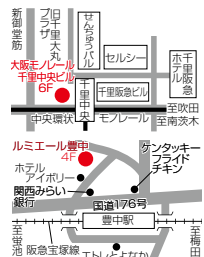
### バスもあって大助かり!

対象年齢:年少～中学生  
(一部教室により異なる)  
送迎エリア:  
吹田市、豊中市、箕面市、茨木市の  
当校指定地域  
※対象地域の詳細については、HPを確認

一人ひとりの子どもの成長を考えてくれるフォロー体制で保護者満足度97%と非常に高いスクール。自然に英語力を伸ばすことをベースにフォニックスや英文法も重視し、着実に4技能を伸ばす。1歳半～年齢やレベルに応じたクラスがあり、担任制なので安心して通える。帰国子女クラスや合格実績多数の英検®対策講座も大人気!無料体験へ。

特典 「シティライフを見た」で(11月未まで)

1. 入会金 → **100%OFF**  
※即日入会以外は50%OFF
2. 2019年度 **教材費50%OFF**
3. **スクールバッグ**(小学6年生まで) **プレゼント**
4. **入会セットプレゼント**
5. **体験レッスン初回無料**  
※英語学童は対象外  
※サタデーインターナショナルコースは1、4のみ  
※各特典利用は、レッスンを3か月以上継続される方に



- 千里中央校  
豊中市新千里東町1-1-5  
大阪モルレル千里中央ビル6F  
受付/10時～21時(月曜:13時～21時、  
土曜:10時～18時) 日・祝定休  
☎06-6833-0507
- 豊中校  
豊中市本町3-1-57 ルミエール豊中4F  
受付/11時～19時(土曜:10時～18時)  
月・日・祝定休  
☎06-6858-5571

**イングリッシュワールド**  
[姉妹校]高槻校、茨木校、塚口校、天王寺校  
<http://english-w.jp>  
英検、英検Jr. 受験準備会場認定校

●緑地公園校  
豊中市東寺内町5-38  
緑地東タナハイブ  
受付/11時～19時  
(土曜:10時～18時)  
月・日・祝定休  
☎06-6338-5554

### 英語学童

## 放課後が可能性を広げる時間に ウィンタースクール申込&学童説明会開催



アート&クラフトでべんがら泥染に挑戦!

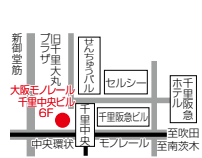
**英語学童説明会開催**  
日程:11/2(土)、16(土)、  
23(土・祝)、30(土)  
詳細、お申込みはHPから→



「英語を学ぶ」のではなく「英語で学ぶ」最高環境の学童が2020年4月に開校!資格が取得できる習字・そろばん、レベル別英会話、英検®対策、ロボットプログラミング、アートなどを通して、やる気や探求心などの21世紀型スキルと言われる「非認知能力」が育まれる。ディスカッションやグループワークもあり、世界で活かせる本物のコミュニケーション能力を伸ばしてくれる。宿題サポート、休養室完備、バス送迎もあり、安心して学べる第二のおうちとして過ごせる。12/25(水)～27(金)までウィンタースクールを開催!11/4(月)から申込開始なので、詳しくはHPへ。

**イングリッシュワールド**  
[姉妹校]豊中校、緑地公園校、高槻校、茨木校、塚口校、天王寺校  
英検、英検Jr. 受験準備会場認定校

●千里中央校  
豊中市新千里東町1-1-5  
大阪モルレル千里中央ビル6F  
受付/10時～20時(火曜～金曜)  
日・月・祝定休(2020年3月まで)  
☎06-6832-0071  
<https://english-w-gakudo.jp>



- 特典 英語学童説明会参加後、入会で
1. **入会金(20,000円)無料**
  2. 2か月分授業料 **半額**
  3. **年間教材費(6,000円)半額**  
※2019年12月未までに入会手続の方対象  
※2020年4月スタートで6か月以上継続の方に限る

### 視力回復 無料体験会

## 視力・年齢関係なく、家族全員で視力回復へ 通わず1日10分間、片眼にあてるだけの回復法

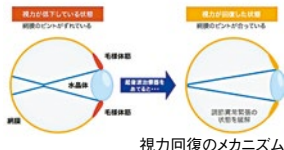


廣池さん親子  
お父さん(50歳) 使用前(右1.5/左0.3)  
使用1ヶ月後(右2.0/左0.9 / 両目2.0)  
優子さん(12歳) 使用前(右0.15/左0.05)  
使用1ヶ月後(右0.3/左0.4 / 両目0.5)  
「スマホや勉強など目を使うばかりをして、視力がすごく悪かったです。お父さんが、何とかして私の目をよくなってあげたいと、ミオピアを見つけられました。」

### 当てはまる方はご相談を!

- ・目薬でこれ以上視力があがらない
- ・メガネ・コンタクトはまだ早い
- ・免許更新でギリギリ

学校の視力検査でB判定以下をもらい、眼科で目薬・訓練をしたが良くならなかったお子さんや、年々と健康診断での視力低下が止まらない大人の方へ。厚生労働省が認可した医療機器で1日10分間、通わず自宅で簡単にできる視力回復法をチャレンジしてみたいか?固まった目の筋肉や神経を身体に安全な超音波でときほぐし、人が本来もっている自然治癒力を高めて、回復へと導く。見込があるかどうかは個人差があるので、まずは自分に効果が出るかを確かめに体験会へ行ってみよう。



### 参加無料! 視力回復体験会

- ・11/10(日) エトレ豊中 1F イベントスペース10時～19時
- ・11/22(金)・26(火) 吹田ゴルフセンター 受付横 10時～19時
- ・11/23(土) 豊中ローズ文化ホール 2F 会議室 10時～17時
- ・11/24(日) 吹田サンクスホール 4F 第1会議室 10時～17時  
(予約優先 約50分)ご都合が悪い方は、新大阪店舗へ  
※効果の出なかった方にはおすすめなし。できる限り家族そろっての参加を。

**アイメディカル新大阪**  
大阪市淀川区東三国5-12-10 2F  
東三国駅2番出口徒歩5分  
営/平日11時～19時、  
日祝11時～17時  
月曜定休  
☎0120-497-613  
アイメディカル新大阪 で検索

親子で楽しめる日帰りバスツアー

# 京都鉄道博物館と おたべ工場見学の旅

12/7(土)・8(日)・14(土)  
15(日)・21(土)・22(日)

**見どころ**

- 全53車両展示! 関西最大級の鉄道博物館でお仕事体験!
- できたて食べれる! 京都土産の定番、おたべ工場見学!
- お昼ご飯は限定のウメテツランチBOX! (小学生・幼児) 大人はSL弁当!
- 普段は見れない、バスに乗りながらのまるごと洗車体験!

京都鉄道博物館 提供

**料金** 大人...7,480円 幼児(3歳～小学生未満)...6,280円 (税込) 小学生...6,480円 乳幼児(3歳未満)...980円

近くの駅・施設で楽々送迎!

- 吹田東コース: JR岸辺駅北口、イスマヤ千里丘店、ミリカヒス
- 千里コース: 千里中央駅、桃山台駅、阪急南千里駅
- 大坂市Aコース: 野田阪神駅、中津駅付近、天神橋筋6丁目駅、都島駅
- 大坂市Bコース: 森ノ宮駅、谷町六丁目駅、西長堀駅、阿波座駅

主催 株式会社リグロース ☎072-697-9088  
(大阪府知事登録旅行業第2-2964号) 予約、詳細は「あそびばす」公式HPで!