



意外と知らない歯の健康知識

「やって良かった」と心から思える一人ひとりの体と口に合わせたインプラント治療とは

失った歯を補う歯科インプラントは長所ばかりが強調される一方で、トラブルも少なからず発生しています。治療を受ける側にとりどのような心構えが必要なのか、植田先生にお聞きしました。



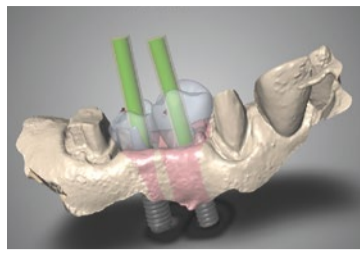
この先生に聞きました!
医療法人UDC理事長・
歯科医師
植田 憲太郎先生
大阪大学歯学部卒業。大阪市内の
歯科医院で勤務後、うただ歯科クリ
ニックを設立し医療法人UDC理事
長に就任。2019年5月に大阪淀屋
橋にHANAIntelligence歯科・矯正
歯科を開院。

歯科インプラント治療後に起こりがちなトラブル

顎の骨の中に埋め込む部分をインプラント体といい、その上の歯の形をした部分を上部構造といいます。この上部構造の不具合によるインプラント周囲炎(インプラントの歯周病)や、噛み合わせ不良、歯冠の破損などが多いようです。上部構造は多くの場合インプラント体にネジで止められているのですが、ネジが破損した結果、インプラント体が破損するケースも。

インプラントメーカーを選ぶ際重視すべきポイント

①世界シェアの大きなインプラントメーカー
②骨との結合スピードが速いインプラント
③インプラント周囲炎になりにくい形状
④上部構造のパーツが精密で壊れにくい
⑤4点を重視しています。①はトラブルでもシェアの大きなメーカーであればどこでも受診しやすいため、②については骨との結合に時間がかかるインプラントもありま



コンピュータでインプラント上部構造をデザイン。AIと光学スキャナーで、従来よりも精密で、通院回数や治療時間を減らせる治療が可能になります。

当院はインプラントのあらゆるトラブルに幅広く対応します。それだけでなく、歯科矯正、デンタルエステなど歯に関することは何でもご相談ください。



治療に100%の正解はなく、一人ひとりの体や口腔環境に合わせたご提案が必須。歯科イン

インプラントのトラブル防ぐために大切なこと

精度の高い治療はインプラントの長期安定にも関係するでしょう。

HANA Intelligence
歯科・矯正歯科
大阪市中央区伏見町4-2-14
WAKITA
藤村御堂筋ビルB1F
営/火曜～土曜 9時～17時
06-6210-4816
https://www.hana-intelligence.com/



淀屋橋駅13番出口より徒歩1分
本町駅2番出口より徒歩5分

特典
「シティライフを見た」で
デンタルエステ専門の
歯科衛生士が施術
●初回カウンセリング込み
オフィスホワイトニング
…30,000円→10,000円
(要予約・1月末まで)



マイクロスコープ治療の様子

天然歯は何にも代えがたいものです。「歯が割れている」「膿が大きいから」と言っ



乾 博貴院長
大阪歯科大学卒業、
日本臨床歯科医学会
会員、審美歯科・イン
プラント矯正に携わる

「歯を抜くしかない」と言われた方
歯を残せる可能性を捨てないで

に歯の頭部分を結合させる治療法を勧められることもあります。抜歯を勧められている方が、あらゆる可能性を模索し、どうにも難しい場合に初めてインプラントを考へても遅くありません。当院ではマイクロスコープを導入することで精密な治療が可能になり、「抜歯しかない」と言われていた方も根管治療で天然歯を残せたケースも多くあります。インプラントは適切に行われれば、歯を補うための優れた治療法です。ただ天然歯には勝てません。抜歯を勧められている方など、できるだけ天然歯を残したい方、まずはご相談ください。

いぬい歯科クリニック
06-6310-6789
吹田市千里山月が丘16-1
診/9時～12時、
13時半～19時
(土～16時半)
木曜・日曜・祝日休診
12/29～1/5休み
いぬい歯科 千里山 で検索



- セラミック治療4つの特長
1. 治療期間が短縮可能
 2. 長時間必要だった型取り不要で負担が軽い
 3. 耐久性が高く再発も軽減
 4. 3Dプリンターで作成するため費用を抑えられる
 5. 審美性にも優れたセラミック(非金属)治療

虫歯治療での詰め物や被せ物、義歯、インプラントのメンテナンス(上部分)、マウスピース、矯正装置を作成ではデジタル



片岡院長
大阪大学大学院卒/大阪歯学部招へい教員/デンマークユニバーゲン大学歯学部留学

義歯、インプラント、マウスピース、
矯正装置の作成で進むデジタル化

化が進んでおります。例えば「セラミックシステム」。セラミックの利点は、耐久性が高く長持ちで、周りの歯の色に近づけることができますので、ほぼ違和感がないほど審美的に優れています。さらに、当院では、より精度を上げるために、最新の「セラミックプライムスキャン」を導入しました。従来のセラミックシステムより、リアルかつ鮮明な3Dデータが作成でき、型取りをする必要もありません。従来では得られない精度です。歯牙との隙間を少なくでき、二次う蝕のリスクも回避できます。院内の医師や技工士が制作しますので、完全オーダーメイドでの作成が可能です。治療後の予後も安心の治療法と言えるでしょう。

カタオカ歯科医院
06-6834-7778
豊中市上新田1-28
千里中央パークヒルズK棟203号
診/9時半～12時半
15時半～20時半w
土曜日午後13時半～16時半
火曜日午後、日祝休診 P有
http://www.miyu-dc.com/

この街の未来をひらく

この街の未来をひらく
北おおさか信用金庫
お取引のない方もお気軽にご相談ください

子どもの口腔機能を育てましょう
健康な歯並びのために歯ピカ指導

歯ピカ教室
咬合誘導

将来、正しい歯並び、咬み合わせを獲得するには小児期の成長に左右されます。当院では健康な咬合育成の為、歯ピカ教室を始めました。口の周りの筋肉が弱くバランスが悪いと舌で前歯が押し、開咬や出っ歯などの不正咬合になり

ます。口呼吸、口ポカ(開口癖)、指しゃぶり、舌癖も顎の発達や口腔周囲筋に影響を与えます。その為には混合歯列期での咬合誘導やMFT(筋機能訓練)で早期予防すれば正しい歯並びになります。健康な歯並びは乳歯の時期から正しい離乳食の食べ方や口唇ストレッチを教わるのが大切です。詳しくはかかりつけの歯科医院にご相談ください。

【歯科セカンドオピニオン外来】
噛み合わせ、歯周病、入れ歯、訪問診療、歯並び、矯正診療、インプラント、CT画像診断、ホワイトニング、金属アレルギー、審美歯科などはお気軽にご相談ください。
歯の悩み相談は春日丘本院で院長が行っております。
0120-468-321
HP: http://asakura-dental.com

朝倉歯科医院/本院
かかりつけ歯科機能
強化型診療所
大阪大学歯学部臨床研修施設
TEL.072-625-2001
茨木市南春日1-1-19
朝倉デンタルビル 春日丘交番隣り
(医)朝倉クリニック歯科(分院)
一般 矯正 小児 障がい者歯科
TEL.072-626-2006
茨木市駅前4-3-26
朝倉メディカルビル 薬精中隣り

春日丘本院は
万博公園東口エクスロード沿い、
JR茨木駅からバスで5分