

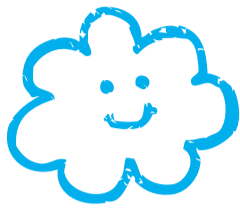
「暮らし」も「学び」も親子で楽しむ



親子で充実させる夏計画



この夏はじめたいコト



はじめとした梅雨も明け、本格的な夏がやってきました。

この夏休みは子どもと思いっきり楽しみたいという方も多いのではないでしょうか。

そこで今回はキャンプに農業体験、ワークショップや料理体験など、親子ではじめたい、さまざまな「コト」を紹介します。



情報紙CityLifeのWEB「City Life News」でも紹介しています。
<https://citylife-new.com/>

親子で自由を楽しむ 里山キャンプ&バーベキュー

大自然のすべてを遊び場にできるのは、大人・子ども問わず貴重な機会。

日々の喧騒から離れた豊能の里山で、子どもと自由にのんびりしたひとときを過ごしてみよう。



フリースペースでスイカ割りもいいね!



大きいのが採れた!



BBQ

食材さえ持ち込めば、手ぶらでBBQできるのも嬉しいポイント。



Camp



デッキの木材は地元・豊能のものを使い、布団や畳などは国産にこだわった和グランピング。

- **キャンプ(テント・食材持ち込み) / 要事前予約**
 日帰り... 5,000円~(1区画6名まで) : 10時15分~15時まで
 宿泊..... 6,000円~(1区画6名まで) : 15時~翌10時まで
 ※日帰り・宿泊ともに1区画増やすごとに+5,000円
 - **グランピング(食材のみ持ち込み) / 要事前予約**
 33,000円~(定員6名) : 14時~翌10時まで
 ※定員を超える場合は要相談
 - **収穫体験 / 当日予約** 1カゴ1,000円
 - **BBQ / 要事前予約**
 5,000円~(1区画6名まで) : 10時15分~15時まで
 ※貸切利用は要相談
- 【レンタル備品】**
 コンロ付テーブル1台(6~8人用).....1,000円
 焼き網1枚.....200円、鉄板1枚.....200円
 ダッチオーブン.....1,000円、木炭(5kg).....1,000円
 ※トング、鍋、やかん等も貸し出し可。詳しくは問い合わせを
 予約は電話・メール、InstagramのDM、HPにて!

楽しみ方は自由自在 自然豊かな農園型キャンプ場

「Back to Basic~原点回帰~」を掲げ、自然農野菜を育てる農園が営むキャンプ&BBQサイト。オーナー手作りの温もりあふれる空間が、ゆったりとした雰囲気を演出。横の農場で収穫した採れたて野菜を使ってバーベキューが楽しめるほか、里山の空気が満喫できるグランピングも。夏休みの思い出づくりに、大自然の中でリフレッシュしよう。

安穩農園

(あんのんのうえん)

豊能郡豊能町川尻85
 受付 / 平日9時~17時 定休日なし
 P12台・トイレ・シャワーあり
 ペット同伴可 ※カード利用不可

☎06-6653-0666
<http://annon-nouen.com>
 Instagram@annonfarm



食や自然の大切さを学ぶ 収穫体験

子どもの感性を育み、食育にもつながる収穫体験。自分で収穫した野菜・果物の味は別格のはず。自然のなかで心地よい汗を流してみても。



Harvest



採った野菜は子どもと一緒に調理。8月はナス、オクラなど夏野菜が中心。運が良ければスイカも食べられるという。



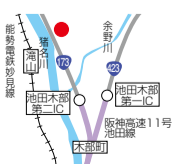
収穫から調理 食べるまでを学ぶ 体験型食育イベント

毎週末を中心に、五月山のふもと池田市の細河地区で開催される「畑で朝ごはん」。その日に収穫する野菜の特徴や収穫方法を聞いた後は、ミニトマトやナス、カボチャなどの夏野菜を収穫。収穫した後は、その場で調理して朝ごはんとしていただく。自分で採った野菜がそのまま料理になる過程を学ぶことができる。

畑で朝ごはん

池田市古江町の畑 (詳細は下記Facebookアカウントにて記載)
 申込・問:「畑で朝ごはん」のFacebookアカウントから申込みを

Facebook「畑で朝ごはん」で検索



昔ながらの原木栽培で育てた 香り高いしいたけが採れる

年間を通じてしいたけ狩りができる観光農園。国産原木から生えるしいたけは農薬・化学肥料不使用、季節によって種類はさまざま。夏はバーベキューなど焼いたときに旨味がでる品種が採れるという。採った後は隣のバーベキュー施設で、旨みたっぷりのしいたけを楽しもう。

大きなしいたけをゲット



高槻しいたけセンター

高槻市田能谷2
 営 / 平日10時~15時
 土日祝10時~16時
 入園無料(採った分100g当たり300円で買い取り)

☎072-688-9359

<https://www.kinokos.net/information>

※7月の豪雨により府道6号線が通行止め。詳細はWEBにて



高槻栽培センター

高槻市上牧町5-11-1
 開催日 / 毎週金土日曜、祝日
 営 / 9時半~11時半まで (受付は11時まで)

☎072-669-2230

※8/10(月祝)まで 雨天中止、実がなくなり次第終了 ※事前予約不可(収穫の可否は事前に問い合わせを)



摘みたてのブルーベリーの意味を 心ゆくまで楽しもう

ジャムやスイーツに欠かせない果物だが、生で食べたことのある人は意外に少ないのでは。この時期に採れるブルーベリーは酸味と甘みのバランスの良い、サザンハイブッシュ、ノーザンハイブッシュ、ラビットアイの3種。