

【 第一印象アップ! ココがキメ手!! 】
**絶対的
小顔似合わせ
デザイン**
 スタリスト 中小路さん
 トレンドを追いかけすぎると自分らしさを無くしてしまします。今、その方に一番似合うデザインは何なのかを常に考えスタイル作りをしています。ポイントデザインカラーもその人らしいセンス、品のあるスタイルにすることが大切です。

**ギャザー移転グランドオープン
美容育毛サロンへ進化**

千里中央で圧倒的人気のギャザーが美容育毛をコンセプトに移転オープン。生活習慣の影響などから年齢問わず抜毛、薄毛、ボリュームで悩んでいる方が急増している。それを解決すべくヘッドマッサージは勿論、使用する特別なオイルや薬剤、商品まで美容育毛を意識したサロンになっている。中でも、ヘナは20年以上の人気メニューで、同店の特殊配合で自然で艶のある髪に。

- 特典** 「シティライフを見た」で、美容育毛コース
- 美容育毛+ヘナカラー 17,000円〜→13,600円〜
 - 美容育毛+カラー ……14,500円〜→11,600円〜
 - 美容育毛+パーマ ……14,800円〜→11,840円〜
- 通常メニュー**
- ヘナカラー ……12,000円〜→10,800円〜
 - カラー ……9,500円〜→8,550円〜
 - パーマ ……9,800円〜→8,820円〜
- (全てカット・シャンプー・ブロー代込み)
 ※4月末まで、新規の方限定 ※全て税別

左)水曜日限定の無料託児ルーム。保育士さんが見てくれるので安心。前日までの完全予約制。
 右)広々とした店内は席間もしっかり空いていて、パーテーションも設置している。コロナ対策も万全なので安心。

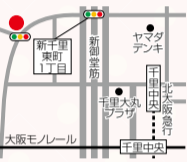


公式HPIはこちら

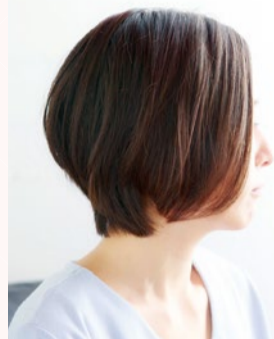
Gather 千里中央店

(ギャザー・センリチュウオウテン)

豊中市新千里西町3-2-6
 新千里西町近隣センター内
 営/10時~19時
 月曜定休 センター内専用Pあり
 ※駐車場代は1時間無料。
 技術料金1万円以上で2時間無料
☎06-6155-2021



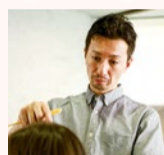
出会いの季節
**第一印象アップしてくれる
Hair Salon**



【 第一印象アップ! ココがキメ手!! 】
傷みのない艶やかな髪で印象アップ
 オーナー stylist 花野さん
 髪の毛の傷みは思っている以上に目立ちます。当店は髪の毛を傷ませないカットに、シティライフ読者の方限定でトリートメントが付いています。春を美しい艶やかな髪で迎えましょう。

長く楽しめる美しいシルエット

髪の毛を傷ませない特殊なカット技法で、美しい髪をキープできると定評のあるSUCRE。全体を細かく丁寧に調整するので収まりが良くなり、どこから見ても美しいシルエットに。毎朝のセットも簡単になり、美しいシルエットを長く楽しむことができます。店内はコロナ対策され、オーナーとのマンツーマンでの施術なのでこの時期でも安心。



オーナーの技術力に惚れ込み、遠方から通うゲストも多い。

SUCRE (シュクレ)
 摂津市千里丘2-10-3 1F
 営/平日10時~20時
 (日祝~19時)
 毎週月曜、第3火曜定休
☎06-6339-6623
<http://sucre-hair.amebaownd.com>



- 特典** 「シティライフを見た」で
- カット+トリートメント ……3,900円→3,400円
 - カット+カラー+トリートメント ……8,700円→7,300円
 - カット+パーマ+トリートメント ……8,700円→7,300円
- その他単品**全メニュー10%OFF**
 ※長さの変動なし(新規の方、3月末まで)

気になるキレイのひみつ

今回のテーマ **肌に優しいマスクメイク**

1年以上つづくマスク生活。必須とはいえ、「ニキビ」や「かさつき」などの肌トラブルが気になることも。実は、マスクとの摩擦や、着脱による温度・湿度の変化が、肌のバリア機能を弱めてしまうそう。今回は、マスクによるダメージから肌を守るメイクのポイントを教えてください。



教えてくれた人

株式会社トゥヴェール
 企画部 佐藤さん
 2002年、箕面市で創業。原料成分の研究に基づく化粧品を展開する。

**POINT 1
マスクの下にもメイクを**

「マスクの下は見えないから」とメイクをしない人もいるのでは。しかし、紫外線はマスクを透過するため、日焼け止め入りの下地やミネラルファンデーションを使う方が肌ダメージは軽減される。またメイクがクッションになり、マスクによる肌の水分・皮脂の吸収を防ぐ効果も。



**POINT 2
乾燥しがちな目元は入念に**

目元は、マスクの隙間からもれる呼吸でほかの部分より乾燥しがちに。リップバームなどを薄く塗って保湿するのがおすすめ。また、摩擦によるダメージを防ぐためマスクがあたる部分もバームで保護を。

**POINT 3
リップクリームでケア**

唇は、ほかの皮膚と比べて水分を保持する角層がとても薄く、バリア成分「セラミド」も少ない。また、皮脂腺もほとんどないので乾燥しやすい部分。そこにマスクによるダメージが加わることで、これまで以上に乾燥や皮むけが深刻に。マスク中は特に、セラミドなどが配合された保湿力の高いリップクリームでケアを。

「マスクによる肌あれを防ぐスキンケア」はココから



コープこうべ だよ!

暮らし上手な皆さんにはおなじみのコープこうべ。魅力あふれるコープこうべの商品から、スタッフさんがオススメを厳選。思わず誰かに教えたいくなるその理由に注目です。

コープミニ西緑丘

豊中市西緑丘1-1-38
 06-6858-0855
 営/10時~20時
 無休(1/1~1/3を除く)

山崎 満美さん
 (生鮮食品担当)



**トレーナーさんと
取り組んだダイエットを
きっかけにヘルシー志向に**

栄養相談しながらダイエットした経験から、今も低糖質と野菜摂取を心掛けています。糖質を考えたふんわりパンは、たっぷり野菜とロースハムを挟んで朝食に。にんじん入り切干大根は煮物として、風味の濃い無調整の豆乳は、シチューなどにも使えるので、お手軽にヘルシーな食卓を演出してくれます。

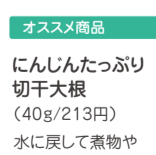


オススメ商品
**糖質を考えた
ふんわりパン**
 (4個入/213円)

大豆粉の風味を活かした糖質75%オフのパンは、低糖質なのに美味しいと人気。色々なアレンジサンドも楽しめる。



オススメ商品
無塩せきロースハム
 (86g・標準6枚入/213円)
 発色剤を使わず食の安全にこだわったハムは40年以上支持されるロングセラー。肉の旨味と食べ応えのある厚みが特長。



オススメ商品
**にんじんたっぷり
切干大根**
 (40g/213円)
 水に戻して煮物や炒め物、サラダなどに。これひとつで人参の彩りが加わるので見栄えもよく、栄養価も高い。



オススメ商品
有機豆乳(無調整)
 (900ml/213円)
 遺伝子組換えでない有機大豆を使用。大豆を十分に吸水させる昔ながらの豆腐屋さんと同じ製法で作られている。



※2021年2月現在の情報を掲載しております。

**コープこうべ
オリジナル電子マネー
COPICA**
 (コピカ)

今日からすぐに使えるとっても便利なカードだよ~>

使い方は簡単! コープこうべキャラクター「コビー」

あらかじめ、レジ又はサービスコーナーで、コピカに現金をチャージしていただくと、コープこうべの各店舗でお買い物ができます。
 ※ネットスーパー、移動店舗では使えません。

**コピカで便利!
おトクにお買い物**

小銭いらすずでお会計が楽しく!
コピカがあれば、お財布が小銭だらけ…なんて事も解消!

組合員証にポイントが貯まる!
 組合員証の提示+コピカでのお支払でさらにポイントが貯まります!
 ※コピカご利用ポイントは、ポイント2倍・5倍の際も本体価格300円のご利用につき、1ポイントとなります

本体価格300円で
**合計2ポイント
組合員証に進呈!**

カード発行手数料は無料!

ご使用前に、あらかじめカードに現金をチャージ